

**北京天海工业有限公司 (总部)**

地址 Address

 北京市通州区潮县镇南四街1号  
 No.1, South 4th street, Huoxian town, Tongzhou district, Beijing

电话 Tel

 +86 10 67383444 (公司总机: Company telephone exchange)  
 +86 10 87391008 (国际销售: International sales)

电子邮箱 E-mail

world@btic.com.cn (国际销售: International sales)

网址 Website

<http://www.btic.cn/>
**天津天海高压容器有限责任公司 (工业气瓶生产基地)**

地址 Address

 天津港保税区津滨大道268号  
 No.268, Jinbin road, Tianjin port free trade zone.

电话 Tel

022-59816680 / 6636 (国内销售: Domestic sales)

电子邮箱 E-mail

ttpsals@btic.com.cn (国内销售: Domestic sales)

**宽城天海压力容器有限公司 (消防气瓶生产基地)**

地址 Address

 河北省承德市宽城满族自治县龙须门镇  
 Longxumen town, Kuancheng autonomous county, Chengde city, Hebei province

电话 Tel

0314-6636918 (国内销售: Domestic sales)

电子邮箱 E-mail

ktpcsale@163.com (国内销售: Domestic sales)

**江苏天海特种装备有限公司 (焊接气瓶生产基地)**

地址 Address

 江苏省镇江市京口区谏壁街道  
 Jianbi road, Jingkou district, Zhenjiang city, Jiangsu province

电话 Tel

0511-83661111 (国内销售: Domestic sales)

电子邮箱 E-mail

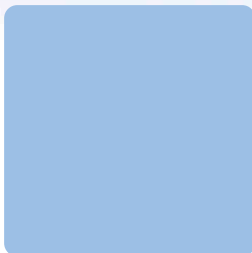
jsths@jtse.net (国内销售: Domestic sales)


 股票代码:  
 A股 600860  
 H股 00187

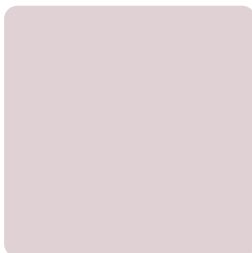
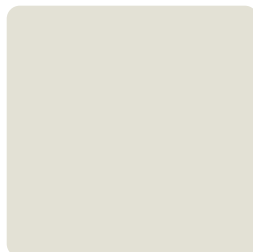
 全国售后服务热线(Domestic After-sale Service Hotline): **400-601-4658**


诚信 敬业 学习 创新 志在一流

# 目录 CONTENTS



INTEGRITY, DEDICATION,  
LEARNING, INNOVATION,  
AND AIM TO BE THE FIRST CLASS.



Q/JB THB0008 35MPa钢质无缝气瓶 Q/JB THB0008 35MPa Steel Cylinder .....	02
GB5099 钢质无缝气瓶 GB5099 Steel Cylinder .....	02
DOT-3AA 标准的气瓶DOT-3AA Steel Cylinder .....	10
DOT UN ISO9809标准的气瓶DOT UN ISO9809 Steel Cylinder .....	15
TC—3AAM标准的气瓶 TC-3AAM Steel Cylinder .....	17
国际标准的气瓶ISO9809 Steel Cylinder .....	19
欧洲标准的气瓶EN1964 Steel Cylinder .....	30
韩国标准的气瓶KGS Steel Cylinder .....	34
印度标准的气瓶IS 7285 Steel Cylinder .....	36
船级社气瓶Classification Societies Certified Steel Cylinder .....	42
GB5099 消防瓶 Fire-Fighting Cylinder .....	46
GB5100 消防用钢质焊接气瓶 GB5100 Fire-Fighting Welded Cylinder .....	54
GB5100 消防用钢质焊接气瓶(CCS) GB5100 Fire-Fighting Welded Cylinder(CCS) .....	55
TC-4BWM&DOT-4BW消防用钢质焊接气瓶TC-4BWM&DOT-4BW Fire-Fighting Welded Cylinder .....	56
DOT-4BW消防用钢质焊接气瓶DOT-4BW Fire-Fighting Welded Cylinder .....	57
ABS船级社认证&TC-4BWM&DOT-4BW消防用钢质焊接气瓶 ABS&TC-4BWM&DOT-4BW Classification Certificates Cylinder .....	58
EN 13322-1 钢质焊接气瓶EN 13322-1Fire-Fighting Welded Cylinder .....	58
EN 14208 钢质焊接气瓶EN 14208 Fire-Fighting Welded Cylinder .....	59
GB5100 焊接气瓶 GB5100 Welded Cylinder .....	60
TC-8WAM/DOT-8AL 板冲式无石棉填料乙炔瓶 TC-8WAM/DOT-8AL Asbestos-free Acetylene Cylinder--	60
DOT-8AL板冲式无石棉填料乙炔瓶 DOT-8AL Asbestos-free Acetylene Cylinder .....	61
GB11638 溶解乙炔气瓶 GB11638 Acetylene Cylinder .....	61
ISO 3807-2、ISO 4706 溶解乙炔气瓶 ISO 3807-2、ISO 4706 Acetylene Cylinder .....	62
ISO 3807-1、EN ISO 9809-1 无缝乙炔瓶 ISO 3807-1、EN ISO 9809-1 Acetylene Cylinder .....	62

北京天海工业有限公司可生产公称压力为8-35MPa、公称容积0.4-145L的大、中、小型各种规格高压无缝气瓶，“JP”牌钢质无缝气瓶安全可靠、钢印清晰、高低一致、外观美观，已出口世界四大洲四十多个国家和地区，被誉为“北京名牌”产品、“中国公认名牌”产品。

BTIC can produce seamless steel gas cylinders with working pressure from 8 to 35Mpa and volume from 0.4 to 145L. The seamless steel gas cylinders of “JP” brand are safe and reliable, with clear stamping, consistent height and nice appearance. They have been exported to more than 40 countries and regions around the world and are honored as “Beijing famous brand” and “Chinese recognized brand” products.



## Q/JB THB0008 35MPa钢质无缝气瓶 Q/JB THB0008 35MPa Steel Cylinder

序号 NO.	型号 Type	外径 Outside diameter (mm)	容积 Water capacity (L)	高度 (不包括阀门) Height (without valve) (mm)	重量 (不包括阀、瓶帽) Weight (without valve, cap) (kg)	工作压力 Service pressure (MPa)	设计壁厚 Design wall thickness (mm)	材料 Material
1	WGA229-40-35	229	40	1385	112	35	11.9	30CrMo
2	WGA229-45-35		45	1535	117			
3	WGA229-50-35		50	1680	126			
4	WGA229-55-35		55	1830	137			
5	WGS229-40-35		40	1430	103			
6	WGS229-45-35		45	1585	114			
7	WGS229-50-35		50	1740	125			
8	WGS229-55-35		55	1900	136			

## GB5099 钢质无缝气瓶 GB5099 Steel Cylinder

序号 NO.	型号 Type	外径 Outside diameter (mm)	容积 Water capacity (L)	高度 (不包括阀门) Height (without valve) (mm)	重量 (不包括阀、瓶帽) Weight (without valve, cap) (kg)	工作压力 Service pressure (MPa)	设计壁厚 Design wall thickness (mm)	材料 Material
1	WGT90-1.2-15	90	1.2	285	1.9	15	2.4	30CrMo
2	WGT90-1.5-15		1.5	340	2.3			
3	WGT90-1.8-15		1.8	400	2.6			
4	WGT90-2.2-15		2.2	465	3.0			
5	WGA108-1.5-15	108	1.5	255	2.7	15	2.6	30CrMo
6	WGA108-2-15		2.0	315	3.1			
7	WGA108-2.5-15		2.5	375	3.5			
8	WGA108-3-15		3.0	435	3.9			
9	WGA108-3.5-15		3.5	498	4.6			
10	WGA108-4-15		4.0	555	4.9			
11	WGA108-4.6-15		4.6	625	5.4			
12	WGA108-5-15		5.0	675	5.7			
13	WGA133-3-15	133	3.0	320	4.7	15	3.0	30CrMo
14	WGA133-3.4-15		3.4	355	5.2			
15	WGA133-3.6-15		3.6	370	5.4			
16	WGA133-4-15		4.0	400	5.8			
17	WGA133-5-15		5.0	490	6.7			
18	WGA133-6-15		6.0	570	7.5			

## GB5099 钢质无缝气瓶 GB5099 Steel Cylinder

序号 NO.	型号 Type	外径 Outside diameter (mm)	容积 Water capacity (L)	高度 (不包括阀门) Height (without valve) (mm)	重量 (不包括阀、瓶帽) Weight (without valve, cap) (kg)	工作压力 Service pressure (MPa)	设计壁厚 Design wall thickness (mm)	材料 Material				
19	WGA133-6.7-15	133	6.7	625	8.1	15	3.0	30CrMo				
20	WGA133-8-15		8.0	740	9.4							
21	WGA133-10-15		10.0	900	11.1							
22	WMA140-3.4-15	140	3.4	340	6.5	15	3.6	37Mn				
23	WMA140-4-15		4	390	7.1							
24	WMA140-5-15		5	460	8.3							
25	WMA140-6-15		6	530	9.4							
26	WMA140-6.8-15		6.8	575	10							
27	WMA140-7-15		7	600	10.5							
28	WMA140-7.4-15		7.4	640	11							
29	WMA140-8-15		8	690	12							
30	WMA140-9-15		9	770	13							
31	WMA140-10-15		10	840	14							
32	WMA140-10.2-15		10.2	850	14.2							
33	WMA140-13.4-15		13.4	1090	17.5							
34	WGA140-3.4-15		140	3.4	340				6.5	15	3.6	30CrMo
35	WGA140-4-15	4		390	7.1							
36	WGA140-5-15	5		460	8.3							
37	WGA140-6-15	6		530	9.4							
38	WGA140-6.8-15	6.8		575	10							
39	WGA140-7-15	7		600	10.5							
40	WGA140-7.4-15	7.4		640	11							
41	WGA140-8-15	8		690	12							
42	WGA140-9-15	9		770	13							
43	WGA140-10-15	10		840	14							
44	WMA165-7-15	165		7	490	12	15	4.3	37Mn			
45	WMA165-8-15			8	540	13						
46	WMA165-9.5-15			9.5	615	14.5						
47	WMA165-10-15		10	630	14.5							
48	WMA165-10.3-15		10.3	650	15							
49	WMA165-12-15		12	750	17							
50	WMA165-13-15		13	805	18.3							
51	WMA165-13.5-15		13.5	840	19							

## GB5099 钢质无缝气瓶 GB5099 Steel Cylinder

序号 NO.	型号 Type	外径 Outside diameter (mm)	容积 Water capacity (L)	高度 (不包括阀门) Height (without valve) (mm)	重量 (不包括阀、瓶帽) Weight (without valve, cap) (kg)	工作压力 Service pressure (MPa)	设计壁厚 Design wall thickness (mm)	材料 Material
52	WMA165-15-15	165	15	915	21	15	4.3	37Mn
53	WGA178-7-20	178	7	420	12	20	4.6	30CrMo
54	WGA178-8-20		8	465	13			
55	WGA178-10-20		10	555	15			
56	WGA178-11-20		11	600	16.2			
57	WGA178-12-20		12	650	17			
58	WGA178-15-20		15	785	20			
59	WGA178-20-20		20	1015	25			
60	WGA178-21-20		21	1060	26			
61	WGA178-24-20		24	1195	29.5			
62	WGA178-27-20		27	1320	32.5			
63	WMA219-19-15	219	19	685	27	15/12.5/8/5	5.7	37Mn
64	WMA219-20-15		20	725	28			
65	WMA219-25-15		25	875	33			
66	WMA219-27-15		27	935	35			
67	WMA219-28-15		28	955	36			
68	WMA219-36-15		36	1195	44			
69	WMA219-38-15		38	1255	46			
70	WMA219-40-15		40	1315	48			
71	WMA219-42-15		42	1375	50			
72	WMA219-47-15		47	1525	55			
73	WGA229I-40-15	229	40	1240	55	15	5.2	34CrMo4
74	WGA229I-47-15		47	1430	62			
75	WGA229I-50-15		50	1510	65			
76	WGA229-38-15 I	229	38	1180	47	15	5.2	30CrMo
77	WGA229-40-15 I		40	1230	48			
78	WGA229-42-15 I		42	1285	50			
79	WGA229-44-15 I		44	1340	52			
80	WGA229-46-15 I		46	1390	55			
81	WGA229-30-20 I	229	30	970	45.5	20/15/12.5/3/2/1	6.2	30CrMo
82	WGA229-35-20 I		35	1100	51			
83	WGA229-40-20 I		40	1240	56			
84	WGA229-42-20 I		42	1300	58			

## GB5099 钢质无缝气瓶 GB5099 Steel Cylinder

序号 NO.	型号 Type	外径 Outside diameter (mm)	容积 Water capacity (L)	高度 (不包括阀门) Height (without valve) (mm)	重量 (不包括阀、瓶帽) Weight (without valve, cap) (kg)	工作压力 Service pressure (MPa)	设计壁厚 Design wall thickness (mm)	材料 Material
85	WGA229-44-20 I	229	44	1355	60	20/15/12.5/3/2/1	6.2	30CrMo
86	WGA229-45-20 I		45	1380	61			
87	WGA229-46-20 I		46	1405	62			
88	WGA229-47-20 I		47	1430	63			
89	WGA229-48-20 I		48	1455	64			
90	WGA229-50-20 I		50	1510	66			
91	WGA229-30-20	229	30	955	42	20	6.2	30CrMo
92	WGA229-35-20		35	1095	48			
93	WGA229-40-20		40	1235	54			
94	WGA229-45-20		45	1370	59			
95	WGA229-47-20		47	1425	61			
96	WGA229-50-20		50	1505	64			
97	WGA229-52-20		52	1560	66			
98	WGI229-40-30A	229	40	1235	56	30	6.4	34CrMo4 C
99	WGI229-43.3-30A		43.3	1320	59			
100	WGI229-45-30A		45	1375	61			
101	WGI229-47-30A		47	1430	64			
102	WGI229-50-30A		50	1510	67			
103	WGA229I-40-25	229	40	1250	63	25	7.3	30CrMo
104	WGA229I-45-25		45	1395	70			
105	WGA229I-50-25		50	1540	76			
106	WGA229I-55-25		55	1690	83			
107	WGS229-20-25	229	20	795	48	25	8.2	35CrMo
108	WGS229-40-25		40	1375	74			
109	WGS229-45-25		45	1520	80			
110	WGS229-50-25		50	1665	86			
111	WZA232-36-15	232	36	1085	43	15	5.4	37Mn
112	WZA232-38-15		38	1130	44			
113	WZA232-40-15		40	1190	46			
114	WZA232-43.3-15		43.3	1270	49			
115	WZA232-44-15		44	1295	49.5			
116	WZA232-45-15		45	1320	50			
117	WZA232-46.7-15		46.7	1365	52			

## GB5099 钢质无缝气瓶 GB5099 Steel Cylinder

序号 NO.	型号 Type	外径 Outside diameter (mm)	容积 Water capacity (L)	高度 (不包括阀门) Height (without valve) (mm)	重量 (不包括阀、瓶帽) Weight (without valve, cap) (kg)	工作压力 Service pressure (MPa)	设计壁厚 Design wall thickness (mm)	材料 Material
118	WZA232-47-15	232	47	1370	52	15	5.4	37Mn
119	WZA232-50-15		50	1450	55			
120	WGA235-38-15 I	235	38	1130	50	15	5.2	30CrMo
121	WGA235-40-15 I		40	1180	53			
122	WGA235-42-15 I		42	1230	56			
123	WGA235-47-15 I		47	1365	59			
124	WGA235-50-15 I		50	1435	62			
125	WZA267-34-15II	267	34	815	44	15/13.7/12.5/8/2	6.0	37Mn
126	WZA267-40-15II		40	925	49			
127	WZA267-50-15II		50	1130	55			
128	WZA267-58-15II		58	1290	61			
129	WZA267-60-15II		60	1330	62			
130	WZA267-67-15II		67	1465	69			
131	WZA267-67.5-15II		67.5	1480	70			
132	WZA267-68-15II		68	1480	70			
133	WZA267-70-15II		70	1530	72			
134	WZA267-80-15II		80	1725	80			
135	WZA267-82-15II	82	1765	82				
136	WZA267-34-15	267	34	815	43	15/13.7/12.5/8/2	6.3	37Mn
137	WZA267-50-15		50	1140	59			
138	WZA267-58-15		58	1300	66			
139	WZA267-60-15		60	1340	68			
140	WZA267-67-15		67	1485	75			
141	WZA267-68-15		68	1500	76			
142	WZA267-70-15		70	1540	78			
143	WZA267-80-15		80	1740	87			
144	WZA267-82-15		82	1780	88			
145	WGA267-60-15	267	60	1340	70	15	6.3	30CrMo
146	WGA267-68-15		68	1500	78			
147	WGA267-80-15		80	1750	89			
148	WGA267-50-17.2	267	50	1140	61	17.2	6.6	30CrMo
149	WGA267-60-17.2		60	1340	70			
150	WGA267-67.5-17.2		67.5	1480	78			

## GB5099 钢质无缝气瓶 GB5099 Steel Cylinder

序号 NO.	型号 Type	外径 Outside diameter (mm)	容积 Water capacity (L)	高度 (不包括阀门) Height (without valve) (mm)	重量 (不包括阀、瓶帽) Weight (without valve, cap) (kg)	工作压力 Service pressure (MPa)	设计壁厚 Design wall thickness (mm)	材料 Material
151	WGA267-68-17.2	267	68	1480	78	17.2	6.6	30CrMo
152	WGA267-70-17.2		70	1540	80			
153	WGA267-75-17.2		75	1640	85			
154	WGA267-80-17.2		80	1740	90			
155	WGA267-82.5-17.2		82.5	1790	93			
156	WGS267-50-20	267	50	1230	66	20/15	7.5	30CrMo
157	WGS267-60-20		60	1430	76			
158	WGS267-70-20		70	1630	86			
159	WGS267-75-20		75	1730	91			
160	WGS267-80-20		80	1830	96			
161	WGA279-40-15	279	40	910	52	15	6.3	30CrMo
162	WGA279-70-15		70	1450	82			
163	WGA279-75-15		75	1540	87			
164	WGA279-80-15		80	1630	92			
165	WGA279-82-15		82	1665	94			
166	WGII279-50-17.2A	279	50	1075	65	17.2	6.6	35CrMo
167	WGII279-70-17.2A		70	1445	80			
168	WGII279-80-17.2A		80	1630	92			
169	WGII279-82-17.2A		82	1655	94			
170	WGII279-82.5-17.2A		82.5	1655	94			
171	WGII279-87-17.2A		87	1745	98.5			
172	WZA279-50-15	279	50	1065	61	15	6.6	37Mn
173	WZA279-60-15		60	1250	70			
174	WZA279-68-15		68	1400	77			
175	WZA279-70-15		70	1435	79			
176	WZA279-80-15		80	1620	88			
177	WZA279-82-15		82	1645	30			
178	WZA279-90-15		90	1805	100			
179	WGA279-70-16.5	279	70	1450	82	16.5	6.7	30CrMo
180	WGA279-75-16.5		75	1540	87			
181	WGA279-70-17.2	279	70	1430	85	17.2	7.0	30CrMo
182	WGA279-75-17.2		75	1520	90			
183	WGA279-80-17.2		80	1615	95			

## GB5099 钢质无缝气瓶 GB5099 Steel Cylinder

序号 NO.	型号 Type	外径 Outside diameter (mm)	容积 Water capacity (L)	高度 (不包括阀门) Height (without valve) (mm)	重量 (不包括阀、瓶帽) Weight (without valve, cap) (kg)	工作压力 Service pressure (MPa)	设计壁厚 Design wall thickness (mm)	材料 Material				
184	WGA279-82-17.2	279	82	1650	97	17.2	7.0	30CrMo				
185	WGA279-90-17.2		90	1800	105							
186	WGA279-50-17.2I	279	50	1090	78	17.2/15	7.0	30CrMo				
187	WGA279-60-17.2I		60	1280	89							
188	WGA279-70-17.2I		70	1460	99							
189	WGA279-75-17.2I		75	1550	103							
190	WGA279-80-17.2I		80	1640	109							
191	WGA279-82-17.2I	82	1675	112								
192	WZA279-60-17.2	279	60	1250	77	17.2	7.2	37Mn				
193	WZA279-68-17.2		68	1395	85							
194	WZA279-70-17.2		70	1430	87							
195	WZA279-75-17.2		75	1520	92							
196	WZA279-80-17.2		80	1615	97							
197	WZA279-82-17.2		82	1650	99							
198	WZA279-90-17.2		90	1800	107							
199	WGS279-70-20	279	70	1550	94	20	7.8	30CrMo				
2200	WGS279-75-20		75	1640	99.5							
201	WGS279-80-20		80	1730	104							
202	WGS279-85-20		85	1820	109							
203	WGS279-90-20		90	1910	114							
204	WGS279-95-20		95	2000	119							
205	WGS279-100-20		100	2090	124							
206	WGA279-50-20		279	50	1100				77	20	7.8	30CrMo
207	WGA279-60-20			60	1280				87			
208	WGA279-70-20			70	1460				98			
209	WGA279-75-20	75		1550	103							
210	WGA279-80-20	80		1640	108							
211	WGA279-90-20	90		1820	119							
212	WGA279-70-23.2	279	70	1500	105	23.2	8.6	30CrMo				
213	WGA279-80-23.2		80	1675	117							
214	WGA279-82-23.2		82	1705	119							
215	WGS279-50-25	279	50	1180	83	25	9.4	30CrMo				
216	WGS279-60-25		60	1380	96.5							

## GB5099 钢质无缝气瓶 GB5099 Steel Cylinder

序号 NO.	型号 Type	外径 Outside diameter (mm)	容积 Water capacity (L)	高度 (不包括阀门) Height (without valve) (mm)	重量 (不包括阀、瓶帽) Weight (without valve, cap) (kg)	工作压力 Service pressure (MPa)	设计壁厚 Design wall thickness (mm)	材料 Material
217	WGS279-70-25	279	70	1570	110	25	9.4	30CrMo
218	WGS279-75-25		75	1660	116			
219	WGS279-80-25		80	1750	122			
220	WGA279I-70-23.2-	279	70	1515	126	23.2	10.3	30CrMo
221	WGA279I-75-23.2-		75	1615	133			
222	WGA279I-78-23.2-		78	1680	138			
223	WGA279I-80-23.2-		80	1710	141			
224	WGA279I-82-23.2-		82	1750	144			
225	WGA325-40-17.2II		325	40	690			
226	WGA325-70-17.2II	70		1090	83			
227	WGA325-80-17.2II	80		1220	93			
228	WGA325-90-17.2II	90		1360	102			
229	WGA325-100-17.2II	100		1490	110			
230	WGA325-120-17.2II	120		1745	125			
231	WG II325-90-15A	325		90	1360	102	15/12.5	7.0
232	WG II325-100-15A		100	1490	110			
233	WG II325-120-15A		120	1760	125			
234	WGS325-90-17.2	325	90	1410	135	17.2	9.5	30CrMo
235	WGS325-100-17.2		100	1545	145			
236	WGS325-120-17.2		120	1815	165			

## DOT-3AA 标准的气瓶 DOT-3AA Steel Cylinder

序号 NO.	型号 Type	外径 Outside diameter in. (mm)	容积 Water capacity cu. in. (L)	高度 Height in. (mm)	重量 Weight lbs. (kg)	工作压力 Service pressure (psi)	试验压力 Test pressure (psi)	设计壁厚 Design wall thickness in. (mm)	材料 Material	
1	8CF	3.56"(90) convex	109 (1.78)	15.51"(394)	5.7(2.6)	1800	3000	0.094"(2.4)	30CrMo (4130X)	
2	10.8CF	3.56"(90) convex	122 (2.0)	17.13"(435)	6.4(2.9)	2100	3500	0.094"(2.4)		
3	10CF	4.25"(108)	122(2.0)	12.4"(315)	6.8(3.1)	2015	3360	0.102"(2.6)		
4	15CF		283(4.64)	25.2"(640)	12.7(5.8)					
5	8.5CF		99(1.62)	10.37"(263.5)	6.6(3.0)	2100	3500			
6	11.4CF		128(2.1)	13"(330)	7.0(3.2)					
7	9.2CF		104(1.7)	11"(280)	6.2(2.8)					
8	19CF		4.25"(108) convex	164(2.68)	15.6"(395)	8.4(3.8)	2175			3625
9	19CF			164(2.68)	16.1"(410)	7.9(3.6)				
10	16.8CF	183(3)		16.9"(430)	9.0(4.1)					
11	18CF	4.25"(108)	207(3.4)	19.1"(485)	9.9(4.5)	2610	4350	0.126"(3.2)		
12	19CF	4.49"(114) convex	171(2.8)	15.7"(400)	10.6(4.8)					
13	27CF	244(4)	21.3"(540)	13.9(6.3)						
14	16CF	5.24"(133)	204(3.4)	14.0"(355)	12.3(5.6)	1800	3000	0.098"(2.5)		
15	19CF		220(3.6)	14.8"(375)	12.3(5.6)	2015	3360	0.118"(3.0)		
16	19.5CF		220(3.6)	14.8"(375)	12.3(5.6)	2100	3500			
17	19.6CF	5.51"(140)	213(3.5)	13.8"(350)	15.5(7.1)	2175	3625	0.142"(3.6)		
18	30.3CF		329(5.4)	19.7"(500)	20.4(9.3)					
19	37.6CF		409(6.7)	22.6"(575)	24.9(11.3)					
20	46CF		500(8.2)	27.6"(700)	27.3(12.4)					
21	57.2CF		622(10.2)	33.5"(850)	32.9(15)					
22	60 CF		653(10.7)	35.0"(890)	34.2(15.5)					
23	40CF	7"(178)	476(7.8)	17.7"(450)	263(12)	2015	3360	0.157"(4.0)		
24	55CF		660(10.8)	23.2"(590)	35.2(16)					
25	80CF		958(15.7)	32.1"(815)	46.2(21)					
26	110CF		1320(21.65)	42.7"(1085)	59.4(27)					
27	40CF		452(7.4)	17.3"(440)	27.3(12.4)	2100	3500			
28	56.4CF		635(10.4)	22.4"(570)	34.1(15.5)					
29	89.8CF		976(16)	32.3"(820)	37.9(17.2)	2175	3625			
30	112CF		1221(20)	39.6"(1005)	46.7(21.2)					
31	75.2 CF		817(13.4)	27.4"(695)	40.8(18.5)	2175	3625			
32	94.3 CF		1025(16.8)	33.3"(845)	44.1(20)					

## DOT-3AA 标准的气瓶 DOT-3AA Steel Cylinder

序号 NO.	型号 Type	外径 Outside diameter in. (mm)	容积 Water capacity cu. in.(L)	高度 Height in. (mm)	重量 Weight lbs.(kg)	工作压力 Service pressure (psi)	试验压力 Test pressure (psi)	设计壁厚 Design wall thickness in. (mm)	材料 Material			
33	106CF	7"(178)	1147(18.8)	36.8"(935)	46.3(21)	2175	3625	0.157"(4.0)	30CrMo (4130X)			
34	45 CF		488(8)	17.9"(455)	27.5(12.5)							
35	56.1 CF		610(10)	21.5"(545)	32(14.5)							
36	84.2 CF		915(15)	30.3"(770)	41(18.6)							
37	125CF		1320(21.65)	42.7"(1085)	59.4(27)							
38	125CF		1320(21.6)	42.8"(1085)	59.4(27)							
39	131 CF		1428(23.4)	46.1"(1170)	63.9(29)							
40	63CF	7.4"(189)	816(13.4)	25.4"(645)	38.6(17.5)	1800	3000	0.154"(3.9)	37Mn			
41	140CF		1623(26.6)	46"(1170)	69.3(31.5)	2015	3360	0.165"(4.2)				
42	143CF		1666(27.3)	47"(1195)	70.5(32)							
43	138 CF	7.75"(197)	1623(26.6)	41.7"(1060)	62.8(28.5)	2015	3360	0.165"(4.2)	37Mn			
44	86CF	8.62" (219)	1068(17.5)	26.77"(680)	70.4(32)	2015	3360	0.196"(5.0)				
45	187CF		1952(32)	43.1"(1095)	99(45)	2400	4000	0.224"(5.7)				
46	186CF		2136(35)	46.46"(1180)	99(45)	2175	3625	0.224"(5.7)				
47	206 CF	2240(40)	52.36"(1330)	110(50)								
48	225CF	9"(229)	2640(43.3)	51.18"(1300)	110.4(50)	2015	3360	0.197"(5.0)		30CrMo (4130X)		
49	182 CF		2136(35)	42.5"(1080)	96.8(44)							
50	264 CF		3010(50)	57.87"(1470)	125.4(57)							
51	255CF		2640(43.3)	51.18"(1300)	114.4(52)				2265		3775	0.213"(5.4)
52	275CF		2850(46.7)	54.5"(1385)	121(55)							
53	260CF		2640(43.3)	51.18"(1300)	114.4(52)				2300		3833	0.213"(5.4)
54	280CF		2850(46.7)	54.5"(1385)	121(55)							
55	300CF		3051(50)	58"(1475)	127.6(58)							
56	268 CF		2640(43.3)	51.77"(1315)	121.3(55)				2400		4000	0.244"(6.2)
57	289 CF		2850(46.7)	55.5"(1410)	130(59)							
58	310 CF		3051(50)	59.4"(1510)	143(65)							
59	317CF	2640(43.3)	53.3"(1356)	151.8(69)	3000	5000	0.283"(7.2)					
60	337CF	2807(46)	56.3"(1430)	156.2(71)								
61	364 CF	2868(47)	57.5"(1460)	158.7(72)								
62	360CF	2980(48.8)	60"(1525)	165 (75)								
63	380CF	3051(50)	60.6"(1540)	167.2(76)								
64	470CF	3051(50)	64.17" (1630)	209(95)	3600	6000	0.3346"(8.5)					
65	140CF	1647(27)	34.65"(880)	83.6(38)	2015	3360	0.197"(5.0)	37Mn				

## DOT-3AA 标准的气瓶 DOT-3AA Steel Cylinder

序号 NO.	型号 Type	外径 Outside diameter in. (mm)	容积 Water capacity cu. in.(L)	高度 Height in. (mm)	重量 Weight lbs.(kg)	工作压力 Service pressure (psi)	试验压力 Test pressure (psi)	设计壁厚 Design wall thickness in. (mm)	材料 Material				
66	185CF	9"(229)	2135(35)	42.72" (1085)	96.8(44)	2015	3360	0.197"(5.0)	37Mn				
67	245CF		2849(46.7)	54.53"(1385)	118.8(54)								
68	265CF		2868(47)	54.92"(1395)	123(56)								
69	255CF		2640(43.3)	51.18"(1300)	114.4(52)								
70	275CF		2850(46.7)	54.5"(1385)	121(55)								
71	213CF		2640(43.3)	50"(1270)	110 (50)					2015	3360	0.213"(5.4)	30CrMo (4130X)
72	260CF		2453(40.2)	46.9"(1190)	101(46)					2133	3555		
73	300 CF	2850(46.7)	53.9"(1370)	114(52)									
74	318 CF	3051(50)	57.48"(1460)	121(55)									
75	170CF	9.13"(232)	1830(30)	36"(915)	81.4(37)	2175	3625	0.204"(5.2)	37Mn				
76	198CF		2136(35)	41.7" (1060)	92.4(42)								
77	225CF		2441(40)	46.46"(1180)	101.2(46)								
78	245CF		2642(43.3)	50"(1270)	107.8(49)								
79	265CF		2850(46.7)	53.9"(1370)	114(52)								
80	249CF		2868(47)	54.1"(1375)	114(52)								
81	280 CF		3051(50)	57.1"(1450)	121(55)								
82	276CF		3173(52)	59.6" (1510)	123(57)								
83	275CF		2640(43.3)							2265	3775	0.212"(5.4)	30CrMo (4130X)
84	210CF		2136(35)	41.3" (1050)	90(41)					2300	3833	0.216"(5.5)	37Mn
85	280CF		2850(46.7)	53.9" (1370)	114(52)								
86	310CF	3173(52)	59.4" (1515)	123(56)									
87	234CF	9.25"(235)	3051(50)	56"(1420)	117(53)	1800	3000	0.177"(4.5)	30CrMo (4130X)				
88	270CF		3173(52)	57.68"(1465)	136.4(62)	2015	3360	0.204"(5.2)	37Mn				
89	300CF		3051(50)	56.5" (1435)	140.8(64)	2300	3833	0.228"(5.8)	30CrMo (4130X)				
90	300CF	2980(48.8)	55.1"(1400)	136.4(62)	2400	4000	0.23"(5.8)						
91	160CF	1282(21)	28"(710)	90.2(41)	3000	5000	0.287"(7.3)						
92	380CF	2980(48.8)	57.5"(1460)	167.2(76)									
93	264CF	3662(60)	52.8"(1340)	154(70)									
94	299CF	10.5"(267)	4150(68)	59"(1500)	171.6(78)	1800	3000	0.244"(6.2)	30CrMo (4130X)				
95	351CF		4883(80)	68.9"(1750)	194(88)								

## DOT-3AA 标准的气瓶 DOT-3AA Steel Cylinder

序号 NO.	型号 Type	外径 Outside diameter in. (mm)	容积 Water capacity cu. in.(L)	高度 Height in. (mm)	重量 Weight lbs.(kg)	工作压力 Service pressure (psi)	试验压力 Test pressure (psi)	设计壁厚 Design wall thickness in. (mm)	材料 Material
96	330CF	10.5"(267)	3662(60)	52.8"(1340)	154(70)	2130	3550	0.244"(6.2)	30CrMo (4130X)
97	375CF		4150(68)	59"(1500)	171.6(78)				
98	440CF		4883(80)	68.9"(1750)	196(89)				
99	340CF		3662(60)	52.8"(1340)	154(70)	2175	3625		
100	380CF		4150(68)	59"(1550)	171.6(78)				
101	379CF		4119(67.5)	58.7"(1490)	170.5(77.5)				
102	450CF		4883(80)	68.9"(1750)	196(89)	2265	3775		
103	350CF		3662(60)	52.8"(1340)	154(70)				
104	400CF		4150(68)	59"(1500)	171.6(78)				
105	470CF		4883(80)	68.9"(1750)	196(89)	2300	3833		
106	360CF		3662(60)	52.8"(1340)	154(70)				
107	400CF		4119(67.5)	58.5"(1485)	170.5(77.5)				
108	405CF		4150(68)	59"(1500)	171.6(78)	2400	4000		
109	480CF		4883(80)	68.9"(1750)	196(89)				
110	370CF		3662(60)	52.8"(1340)	154(70)				
111	420CF		3960(64.9)	56.7"(1440)	165(75)	2400	4000	0.26"(6.6)	
112	425CF		4027(66)	57.6"(1465)	165(75)				
113	500CF		4119(67.5)	58.5"(1485)	170.5(77.5)				
114	398CF	4150(68)	59"(1500)	171.6(78)					
115	468CF	4883(80)	68.9"(1750)	196(89)					
116	530CF	4150(68)	61.6"(1565)	215.6(98)	3000				5000
117	585CF	4577(75)	67.1"(1705)	233.2(106)					
118	600CF	4699(77)	69.68"(1770)	237.6(108)					
119	620CF	4883(80)	71.26"(1810)	246.4(112)					
120	310CF	3662(60)	52.8"(1340)	154(70)	2015	3360	0.244"(6.2)		
121	355CF	4150(68)	59"(1500)	171.6(78)					
122	420CF	4883(80)	68.9"(1750)	194(88)					
123	330CF	3662(60)	52.8"(1340)	154(70)	2130	3550	0.244"(6.2)		
124	375CF	4150(68)	59"(1500)	171.6(78)					
125	440CF	4883(80)	68.9"(1750)	194(88)					
126	340CF	3662(60)	52.8"(1340)	154(70)	2175	3625	0.244"(6.2)		
127	380CF	4150(68)	61"(1550)	171.6(78)					
128	379CF	4119(67.5)	58.7"(1490)	170.5(77.5)					

## DOT-3AA 标准的气瓶 DOT-3AA Steel Cylinder

序号 NO.	型号 Type	外径 Outside diameter in. (mm)	容积 Water capacity cu. in.(L)	高度 Height in. (mm)	重量 Weight lbs.(kg)	工作压力 Service pressure (psi)	试验压力 Test pressure (psi)	设计壁厚 Design wall thickness in. (mm)	材料 Material
129	382CF	10.5"(267)	4150(68.1)	59"(1500)	171.6(78)	2175	3625	0.244"(6.2)	37Mn
130	450CF		4883(80)	68.9"(1750)	194(88)				
131	464CF		5034(82.5)	70.5"(1790)	195.1(88.5)				
132	405CF		4150(68)	59.5"(1510)	171.6(78)	2300	3833		
133	480CF		4883(80)	68.5"(1740)	194(88)				
134	490CF		5004(82)	70.47"(1790)	198(90)				
135	395CF	11"(279)	4272(70)	56.89"(1445)	178.2(81)	2175	3625	0.248"(6.3)	30CrMo (4130X)
136	450CF		4883(80)	64.17"(1630)	200.2(91)				
137	465CF		5034(82.5)	64.96"(1650)	202.4(92)				
138	420CF		4272(70)	56.89"(1445)	178.2(81)	2300	3833		
139	480CF		4883(80)	64.17"(1630)	200.2(91)				
140	490CF		5003(82)	64.96"(1650)	202.4(92)				
141	545CF		4272(70)	59"(1500)	231(105)	3000	5000	0.339"(8.6)	
142	620CF		4881(80)	66.1"(1680)	253(115)				
143	640CF		5003(82)	66.93"(1700)	255.2(116)				
144	702CF		4881(80)	72.4"(1840)	361.6(164)				
145	678CF	12.8"(325)	4683(80)	68.5"(1740)	309(140)	3626	6045	0.413"(10.5)	
146	720CF		7323(120)	71.65"(1820)	375(170)	2300	3833	0.374"(9.5)	
147	675CF		14"(356)	7323(120)	59.45"(1510)	309(140)	2175	3625	

## DOT UN ISO9809-1标准的气瓶 DOT UN ISO9809-1 Steel Cylinder

序号 NO.	型号 Type	外径 Outside diameter (mm)	容积 Water capacity (L)	高度 Height (mm)	重量 Weight (kg)	工作压力 Service pressure (bar)	试验压力 Test pressure (bar)	设计壁厚 Design wall thickness (mm)	材料 Material			
1	UNISO279	279	82	1705	119	230	345	8.6	30CrMo			
2			82	1655	94	176	264	6.6				
3	UNISO267	267	66.84	1480	76	176	264	6.3				
4	UNISO235	235	48.8	1400	57	184	276	5.8				
5	UNISO235I		48.8	1410	61	184	276	5.8				
6	UNISO229I	229	40	1240	56	200	300	6.2				
7			46	1405	62							
8			48	1457	64							
9			50	1510	66							
10			43.3	1310	52					174	261	5.4
11			43.3	1310	51					154	232	5.0
12	UNISO229	229	43.3	1300	49	154	232	5.0				
13			43.3	1300	49	174	261	5.4				
14	UNISO203	203	20	815	28	200	300	5.2				
15			23.6	940	32							
16			25	990	33.5							
17			26.6	1045	35							
18			27	1060	35.5							
19			30	1165	38							
20	UNISO189	189	26.6	1175	30.5	154	232	4.2				
21	UNISO178	178	7.8	455	12.8	154	232	4.0				
22			10.8	590	16							
23			15.7	815	21							
24			21.6	1085	27							
25			21.6	1085	27							
26	23.4	1170	29	174	261	4.2						
27	UNISO133	133	3.6	375	5.6	154	232	3.0				
28			3.4	355	5.4	138	207	2.5				
29	UNISO108	108	1.62	265	2.8	160	240	2.6				
30			4.64	640	5.5	154	232	2.6				
31	UNISO90	90	1.78	400	2.6	138	207	2.4				

## DOT UN ISO9809-2标准的气瓶 DOT UN ISO9809-2 Steel Cylinder

序号 NO.	型号 Type	外径 Outside diameter (mm)	容积 Water capacity (L)	高度 Height (mm)	重量 Weight (kg)	工作压力 Service pressure (bar)	试验压力 Test pressure (bar)	设计壁厚 Design wall thickness (mm)	材料 Material
1	UNISO267I	267	80	1770	108	300	450	7.5	34CrMo4C
2	UNISO235I	235	45	1335	65	310	465	6.8	34CrMo4C

## DOT UN ISO9809-3标准的气瓶 DOT UN ISO9809-3 Steel Cylinder

序号 NO.	型号 Type	外径 Outside diameter (mm)	容积 Water capacity (L)	高度 Height (mm)	重量 Weight (kg)	工作压力 Service pressure (bar)	试验压力 Test pressure (bar)	设计壁厚 Design wall thickness (mm)	材料 Material
1	UNISO219	219	40	1315	48	150	250	5.7	37Mn
2			47	1525	55				

## TC—3AAM标准的气瓶 TC-3AAM Steel Cylinder

序号 NO.	型号 Type	外径 Outside diameter (mm)	容积 Water capacity (L)	高度 Height (mm)	重量 Weight (kg)	工作压力 Service pressure (bar)	试验压力 Test pressure (bar)	设计壁厚 Design wall thickness (mm)	材料 Material	
1	TC90	90	1.78	394	2.6	138	207	2.4	30CrMo	
2	TC108	108	1.62	263.5	3	160	240	2.6		
3	TC108		3	430	4.1	154	231			
4	TC108		4.64	640	5.8					
5	TC114	114	2.8	400	4.8	200	300	3.2		
6	convex		4	540	6.3					
7	TC133	133	3.4	355	5.6	138	207	2.5		
8	TC133		3.6	375	5.6	154	231	3.0		
9	TC140	140	3.5	350	7.1	166	250	3.6		
10	TC140		5.4	500	9.3					
11	TC140		6.7	575	11.3					
12	TC140		8.2	700	12.4					
13	TC140		10.2	850	15					
14	TC140		10.7	890	15.5					
15	TC178	178	7.8	450	12	154	231	4.0		
16	TC178		10.8	590	16					
17	TC178		15.7	815	21					
18	TC178		21.6	1085	27					
19	TC178		8	455	12.5					
20	TC178		10	545	14.5					
21	TC178		13.4	695	10.8					
22	TC178		15	770	18.6					
23	TC178		16.8	845	20					
24	TC178		18.8	935	21					
25	TC178		21.6	1085	27					
26	TC178		21.65	1085	27					
27	TC178		23.4	1170	29					
28	TC178		16	820	17.2	166	250	4.0		
29	convex		20	1005	11.2					
30	TC189		189	13.4	645					17.5
31	TC189			26.6	1175	31.5	154	231		4.2

## TC—3AAM标准的气瓶 TC-3AAM Steel Cylinder

序号 NO.	型号 Type	外径 Outside diameter (mm)	容积 Water capacity (L)	高度 Height (mm)	重量 Weight (kg)	工作压力 Service pressure (bar)	试验压力 Test pressure (bar)	设计壁厚 Design wall thickness (mm)	材料 Material
32	TC197	197	26.6	1060	28.5	154	232	4.2	30CrMo
33	TC229	229	43.3	1310	50	154	231	5.0	
34	TC229		43.3	1300	53	173	260	5.4	
35	TC235	235	48.8	1400	62	183	275	5.8	
36	TC235		50	1430	55	138	207	4.5	
37	TC267	267	60	1340	70	176	264	6.3	
38	TC267		66.84	1485	78				
39	TC267		68	1500	79				
40	TC267		80	1750	89				
41	TC279	279	68	1405	79	176	264	6.6	
42	TC279		80	1630	91				
43	TC279		82	1650	92				
44	TC279		68	1460	105	230	345	8.6	
45	TC279		80	1680	115				
46	TC279		82	1700	116				

## ■ 国际标准的气瓶 ISO9809-1 Steel Cylinder

序号 NO.	型号 Type	外径 Outside diameter (mm)	容积 Water capacity (L)	高度 Height (mm)	重量 Weight (kg)	工作压力 Service pressure (bar)	试验压力 Test pressure (bar)	设计壁厚 Design wall thickness (mm)	材料 Material
1	ISO90	90	1.78	400	2.6	138	207	2.4	30CrMo
2	ISO108	108	1.62	265	2.8	160	240	2.6	30CrMo
3	ISO108	108	4.64	640	5.5	154	232	2.6	30CrMo
4	ISO108 (TPED)	108	1.2	220	2.3	200	300	2.8	34CrMo4
5			1.5	255	2.5				
6			1.7	280	2.9				
7			2.0	315	3.1				
8			2.3	350	3.3				
9			2.5	375	3.6				
10			2.7	395	3.8				
11			3.0	440	4.1				
12			3.4	485	4.5				
13			3.6	510	4.7				
14			4.0	550	5.0				
15			4.4	600	5.1				
16			4.7	640	5.5				
17			5.0	685	5.8				
18	ISO108 (TPED)	108	1.2	220	2.3	200/166.7	300/250	2.8	30CrMo
19			1.5	255	2.5				
20			1.7	280	2.9				
21			2.0	315	3.1				
22			2.3	350	3.3				
23			2.5	375	3.6				
24			2.7	395	3.8				
25	3.0	440	4.1						
26	ISO140 (TPED)	140	3.4	330	4.3	200	300	2.8	34CrMo4
27			4.5	410	5.0				
28			4.8	430	5.4				
29			5.0	445	5.5				
30			5.5	480	6.0				
31	6.8	575	6.9						

## ■ 国际标准的气瓶 ISO9809-1 Steel Cylinder

序号 NO.	型号 Type	外径 Outside diameter (mm)	容积 Water capacity (L)	高度 Height (mm)	重量 Weight (kg)	工作压力 Service pressure (bar)	试验压力 Test pressure (bar)	设计壁厚 Design wall thickness (mm)	材料 Material
32	ISO140 (TPED)	140	7.0	590	7.1	200	300	2.8	34CrMo4
33			7.5	625	7.5				
34			10.0	805	10.0				
35			10.2	820	10.2				
36			10.5	840	10.5				
37	ISO140 (TPED)	140	3.4	340	6.5	200	300	3.6	34CrMo4
38			4.5	420	7.8				
39			4.8	450	8.1				
40			5.0	460	8.3				
41			5.5	500	8.8				
42			6.8	585	10.2				
43			7.0	600	10.5				
44			7.5	645	11.3				
45			8.0	690	12.0				
46			8.5	730	12.5				
47			10	840	14				
48			10.2	850	14.2				
49	10.5	880	14.5						
50	13.5	1100	17.7						
51	ISO140 (PED) Convex	140	3.0	325	8.3	200	300	3.6	34CrMo4
52			5.0	475	10.3				
53			5.4	505	10.7				
54			6.0	552	11.3				
55			6.7	605	12				
56			8.0	705	14				
57			10.0	860	16				
58	10.7	913	17						
59	ISO140 (TPED)	140	3.4	340	6.5	200/166.7	300/250	4.0	37Mn
60			4.3	420	7.8				
61			4.8	450	8.1				
62			5.0	460	8.3				

## 国际标准的钢瓶 ISO9809-1 Steel Cylinder

序号 NO.	型号 Type	外径 Outside diameter (mm)	容积 Water capacity (L)	高度 Height (mm)	重量 Weight (kg)	工作压力 Service pressure (bar)	试验压力 Test pressure (bar)	设计壁厚 Design wall thickness (mm)	材料 Material
63	ISO140 (TPED)	140	5.5	500	8.8	200/166.7	300/250	4.0	37Mn
64			6.8	585	10.2				
65			7.0	600	10.5				
66			7.5	645	11.3				
67			8.0	690	12.0				
68			8.5	730	12.5				
69			10.0	840	14.0				
70			10.2	850	14.2				
71			10.5	880	14.5				
72			13.5	1100	17.7				
73	ISO165 (TPED)	165	7	490	12	200/166.7	300/250	4.6	37Mn
74			8	540	13				
75			9	595	14				
76			10	640	15				
77			13.4	830	18.8				
78			14	870	19.5				
79			15	915	20.5				
80	ISO165 (TPED)	165	7	490	12	200	300	4.3	34CrMo4
81			8	540	13				
82			9	595	14				
83			10	640	15				
84			13.4	830	18.8				
85			14	870	19.5				
86			15	915	20.5				
87	ISO178 (TPED)	178	7.8	455	12.8	154	232	4.0	30CrMo
88			10.8	590	16				
89			15.7	815	21				
90			21.6	1085	27				
91	ISO178	178	10	555	15.9	200	300	4.6	30CrMo
92			11	600	17				
93	ISO178 (TPED)		10	555	16.3	200	300	4.6	30CrMo

## 国际标准的钢瓶 ISO9809-1 Steel Cylinder

序号 NO.	型号 Type	外径 Outside diameter (mm)	容积 Water capacity (L)	高度 Height (mm)	重量 Weight (kg)	工作压力 Service pressure (bar)	试验压力 Test pressure (bar)	设计壁厚 Design wall thickness (mm)	材料 Material
94	ISO178 (TPED)	178	11	600	17.5	200	300	4.6	30CrMo
95			13.4	705	19.9				
96			16	810	22.6				
97			16.8	870	23.4				
98			10	555	15				
99	11	600	16.2						
100	13.4	705	18.5						
101	15.7	815	21						
102	16	830	21						
103	ISO203 (TPED)	203	10	460	17.5	200/150	300/250	5.2	34CrMo4
104			10.7	485	18				
105			13.3	580	20.7				
106			13.4	585	20.8				
107			15	635	22.5				
108			16.9	705	24.4				
109			19.6	800	27.1				
110			20	810	28.0				
111			22.5	898	30.5				
112			23	915	31.0				
113			23.6	935	31.5				
114			25	985	33.0				
115			25.5	1010	33.5				
116			26.6	1045	34.5				
117			27	1060	35				
118			30	1160	38.0				
119			31.5	1215	39.3				
120	33.4	1285	41.0						
121	34	1300	41.0						
122	35	1340	43.0						
123	40	1510	47.0						
124	ISO204I (TPED)	204	20	815	28	200	300	5.2	34CrMo4

## ■ 国际标准的气瓶 ISO9809-1 Steel Cylinder

序号 NO.	型号 Type	外径 Outside diameter (mm)	容积 Water capacity (L)	高度 Height (mm)	重量 Weight (kg)	工作压力 Service pressure (bar)	试验压力 Test pressure (bar)	设计壁厚 Design wall thickness (mm)	材料 Material			
125	ISO2041 (TPED)	204	23	920	32	200	300	5.2	34CrMo4			
126			23.6	940	32.5							
127			26.6	1050	36							
128			27	1065	36.5							
129			30	1165	40							
130			33.4	1285	44							
131			37	1415	48.4							
132			40	1520	52							
133	ISO204 (TPED)	204	20	775	20.5	200	300	4.1	34CrMo4			
134			23	875	22.5							
135			23.6	895	23.0							
136			26.6	1000	25.5							
137			27	1015	26.0							
138			30	1115	28.5							
139	ISO229 (TPED)	229	43.3	1310	52	174	261	5.4	30CrMo			
140	ISO229 (TPED)	229	50	1485	56	230/200	345/300	5.5	34CrMo4			
141	ISO229 (PED)	229	50	1630	98	350	525	9.5	34CrMo4			
142	ISO2291 (TPED)	229	40	1230	55	200/150	300/261	6.2	30CrMo			
143			45	1370	60							
144			46	1395	61							
145			47	1420	62							
146			48	1445	63							
147			50	1500	65							
148			47	1405	57			5.2	34CrMo4			
149			50	1485	57							
150			47	1395	62.5					230	345	6.2
151			50	1510	65.5							
152	ISO232 (TPED)	232	20	670	28.5	150	250	5.4	37Mn			
153			30	930	37							
154			40	1190	46							
155			44	1295	49.5							

## ■ 国际标准的气瓶 ISO9809-1 Steel Cylinder

序号 NO.	型号 Type	外径 Outside diameter (mm)	容积 Water capacity (L)	高度 Height (mm)	重量 Weight (kg)	工作压力 Service pressure (bar)	试验压力 Test pressure (bar)	设计壁厚 Design wall thickness (mm)	材料 Material				
156	ISO232 (TPED)	232	46.7	1365	52	150	250	5.4	37Mn				
157			47	1370	52								
158			50	1450	55								
159			52	1510	57								
160			20	670	28.5					166.7	250	5.4	37Mn
161			26.6	842	34								
162			30	930	37								
163			40	1190	46								
164			44	1295	49.5								
165			46.7	1365	52								
166	47	1370	52										
167	50	1450	55										
168	52	1510	57										
169	ISO2321	232	30	930	39	230/200	345/300	6.0	34CrMo4				
170			40	1195	49								
171			45	1325	54								
172			46.7	1375	55								
173			47	1380	56								
174			50	1460	61								
175			52	1520	63								
176			35	1055	45					150	250	5.4	37Mn
177			47	1380	57								
178			52	1510	62								
179	ISO232	232	30	930	37	200	300	5.4	34CrMo4				
180			40	1190	46								
181			45	1320	50								
182			46.7	1365	52								
183			47	1370	52								
184			48	1395	53								
185			50	1450	55								
186	52	1510	57										

## ■ 国际标准的气瓶 ISO9809-1 Steel Cylinder

序号 NO.	型号 Type	外径 Outside diameter (mm)	容积 Water capacity (L)	高度 Height (mm)	重量 Weight (kg)	工作压力 Service pressure (bar)	试验压力 Test pressure (bar)	设计壁厚 Design wall thickness (mm)	材料 Material
187	ISO235 (TPED)	235	48.8	1410	61	184	276	5.8	30CrMo
188	ISO2671 (TPED)	267	60	1350	75	200	300	6.7	30CrMo
189			67.5	1500	85				
190			80	1750	95				
191	ISO2671 (TPED)	267	50	1155	75	200	300	6.7	34CrMo4
192			54	1240	80				
193			60	1360	86				
194			68	1525	94				
195			70	1565	97				
196			75	1670	102				
197			80	1770	108				
198			82	1810	110				
199			ISO267 (TPED)	267	50				
200	60	1340			70				
201	67.5	1500			78				
202	68	1500			78				
203	70	1540			80				
204	75	1640			85				
205	80	1740			90				
206	82	1780			92				
207	82.5	1790			93				
208	ISO267 (TPED)	267	60	1340	70	150	250	6.5	37Mn
209			67.5	1500	78				
210			68	1500	78				
211			70	1540	80				
212			75	1640	85				
213			80	1740	90				
214			81	1760	91				
215			82	1780	92				
216			82.5	1790	93				
217			60	1340	70			6.8	

## ■ 国际标准的气瓶 ISO9809-1 Steel Cylinder

序号 NO.	型号 Type	外径 Outside diameter (mm)	容积 Water capacity (L)	高度 Height (mm)	重量 Weight (kg)	工作压力 Service pressure (bar)	试验压力 Test pressure (bar)	设计壁厚 Design wall thickness (mm)	材料 Material
218	ISO267 (TPED)	267	67.5	1500	78	150	250	6.8	37Mn
219			68	1500	78				
220			70	1540	80				
221			75	1640	85				
222			80	1740	90				
223			81	1760	91				
224			82	1780	92				
225			82.5	1790	93				
226			ISO267	267	60				
227	67.5	1600			123				
228	68	1600			123				
229	70	1640			126				
230	75	1745			133				
231	80	1850			140				
232	82	1890	143						
233	ISO325 (PED)	325	70	1090	83	150	250	7.0	34CrMo4
234			90	1360	100				
235			100	1490	109				
236			120	1760	125				
237	ISO356 (TPED) Convex	365	90	1190	100	200	300	7.7	34CrMo4
238			140	1750	142				
239			150	1860	149				
240	ISO356 (TPED)	365	90	1150	103	200	300	7.7	34CrMo4
241			120	1485	1127				
242			140	1705	144				
243			150	1815	152				
244	ISO356 (TPED) Convex	365	100	1345	134	250	375	10.1	34CrMo4
245			110	1455	145				
246			120	1570	156				
247			125	1625	162				
248			130	1685	167				

## ■ 国际标准的气瓶 ISO9809-1 Steel Cylinder

序号 NO.	型号 Type	外径 Outside diameter (mm)	容积 Water capacity (L)	高度 Height (mm)	重量 Weight (kg)	工作压力 Service pressure (bar)	试验压力 Test pressure (bar)	设计壁厚 Design wall thickness (mm)	材料 Material
249	ISO356 (TPED) Convex	356	150	1915	190	250	375	10.1	34CrMo4
250	ISO356S (TPED) two openings	356	150	1970	194	250/200	375/300	10.1	34CrMo4
251			155	2030	200				
252			160	2085	206				
253			165	2145	211				
254	ISO356 (PED) Convex	356	125	1670	200	300	450	11.7	34CrMo4
255	ISO406 (TPED)	406	80	825	73	60	90	5.9	30CrMo

## ■ 国际标准的气瓶 ISO9809-2 Steel Cylinder

序号 NO.	型号 Type	外径 Outside diameter (mm)	容积 Water capacity (L)	高度 Height (mm)	重量 Weight (kg)	工作压力 Service pressure (bar)	试验压力 Test pressure (bar)	设计壁厚 Design wall thickness (mm)	材料 Material
1	ISO2291 (TPED)	229	40	1185	41	200	300	4.2	34CrMo4C
2			47	1375	46				
3			50	1450	48				
4	ISO2291 (TPED)	229	20	700	36	300	450	6.2	34CrMo4C
5			30	970	46				
6			33	1048	49				
7			40	1240	56				
8			47	1430	63				
9		50	1510	66					
10	ISO 2671 (TPED)	267	68	1525	94	300	450	7.5	34CrMo4C
11			70	1565	97				
12			75	1670	102				
13			80	1770	108				
14			82	1810	110				

## ■ 国际标准的气瓶 ISO9809-3 Steel Cylinder

序号 NO.	型号 Type	外径 Outside diameter (mm)	容积 Water capacity (L)	高度 Height (mm)	重量 Weight (kg)	工作压力 Service pressure (bar)	试验压力 Test pressure (bar)	设计壁厚 Design wall thickness (mm)	材料 Material
1	ISO 219	219	19	685	27	150	250	5.7	37Mn
2			20	715	28				
3			25	865	33				
4			27	925	35				
5			28	955	36				
6			35	1165	43				
7			36	1195	44				
8			38	1255	46				
9			40	1315	48				
10			42	1375	50				
11			47	1525	55				
12	ISO219 (TPED)	219	19	685	27	150	250	5.7	37Mn
13			20	725	28				
14			25	875	33				
15			27	935	35				
16			28	955	36				
17			32	1075	40				
18			35	1165	43				
19			36	1195	44				
20			38	1255	46				
21			40	1315	48				
22			42	1375	50				
23	47	1525	55						
24	ISO219 (BV)	219	19	685	27	150	250	5.7	37Mn
25			20	715	28				
26			25	865	33				
27			27	925	35				
28			28	955	36				
29			35	1165	43				
30			36	1195	44				
31			38	1255	46				

## ■ 国际标准的气瓶 ISO9809-3 Steel Cylinder

序号 NO.	型号 Type	外径 Outside diameter (mm)	容积 Water capacity (L)	高度 Height (mm)	重量 Weight (kg)	工作压力 Service pressure (bar)	试验压力 Test pressure (bar)	设计壁厚 Design wall thickness (mm)	材料 Material
32	ISO219 (BV)	219	40	1315	48	150	250	5.7	37Mn
33			42	1375	50				
34			47	1525	55				

## ■ 欧洲标准的气瓶 EN1964-1 Steel Cylinder

序号 NO.	型号 Type	外径 Outside diameter (mm)	容积 Water capacity (L)	高度 Height (mm)	重量 Weight (kg)	工作压力 Service pressure (bar)	试验压力 Test pressure (bar)	设计壁厚 Design wall thickness (mm)	材料 Material
1	EN90 (TPED) convex	90	0.8	225	1.7	144.8 (124.1)	217.2 (186.2)	2.4	30CrMo
2			1.0~1.1	260	1.9				
3			1.78~1.92	400	2.6				
4			2.0~2.2	435	2.9				
5	EN108 (TPED)	108	1.62~1.74	263.5	2.8	144.8(138.9)	217.2 (208.4)	2.6	30CrMo
6			4.64~5.05	640	5.5				
7	EN114 (TPED)	114	2.8	400	4.8	200	300	3.2	30CrMo
8			4.0	540	6.3				
9	EN140 (TPED)	140	3.5	350	6.6	150	250	3.6	30CrMo
10			4.5	420	7.8				
11			4.8	450	8.1				
12			5.0	460	8.3				
13			5.4	494	8.7				
14			6.0	530	9.4				
15			6.7	575	10.1				
16			7.5	645	11.0				
17			8.2	700	12.2				
18			10	840	14.0				
19	EN140 (TPED)	140	10.2	850	14.2	200	300	3.6	34CrMo4
20			10.7	890	14.7				
21			3.4	340	6.5				
22			4.5	420	7.8				
23			4.8	450	8.1				
24			5.0	460	8.3				
25			5.5	500	8.8				
26			6.8	585	10.2				
27			7.5	645	11.3				
28			10.0	840	14				
29	10.2	850	14.2						
30	10.5	880	14.5						
31	EN140 (TPED) convex		5	465	7.4	200(150)	300(250)	3.6	34CrMo4

## ■ 欧洲标准的气瓶 EN1964-1 Steel Cylinder

序号 NO.	型号 Type	外径 Outside diameter (mm)	容积 Water capacity (L)	高度 Height (mm)	重量 Weight (kg)	工作压力 Service pressure (bar)	试验压力 Test pressure (bar)	设计壁厚 Design wall thickness (mm)	材料 Material
32	EN140 (TPED) convex	140	5.4	495	7.8	200 (150)	300 (250)	3.6	34CrMo4
33			6	535	8.4				
34			6.7	580	9.1				
35			10	845	12.7				
36			10.7	890	13.3				
37	EN165 (TPED)	165	7	7	12	230	345	4.6	34CrMo4
38			8	8	13				
39			9.5	9.5	14.5				
40			10	10	15				
41			13.4	13.4	18.8				
42	15	15	20.5						
43	EN178 (TPED)	178	13.4	13.4	15.6	150	250	4.0	34CrMo4
44			16	16	17.5				
45			16.8	16.8	18.2				
46			18.8	18.8	19.8				
47	EN178 (TPED) convex	178	10.2	10.2	13	150	250	4.0	34CrMo4
48			10.7	10.7	13.5				
49			13.4	13.4	15.6				
50			16	16	17.5				
51			16.8	16.8	18.1				
52			18.8	18.8	19.6				
53			20	20	20.5				
54	EN178 (TPED)	178	10.8	10.8	16	138.9	208.4	4.0	30CrMo
55			15.7	15.7	21				
56	EN178 (TPED) convex	178	10.7	10.7	13.5	150	250	4.0	30CrMo
57			13.4	13.4	15.8				
58			16.0	16.0	18.0				
59			16.8	16.8	18.6				
60			18.8	18.8	20.0				
61	20.0	20.0	21.0						
62	EN178 (TPED)	178	5	5	8.8	150	250	4.0	30CrMo

## ■ 欧洲标准的气瓶 EN1964-1 Steel Cylinder

序号 NO.	型号 Type	外径 Outside diameter (mm)	容积 Water capacity (L)	高度 Height (mm)	重量 Weight (kg)	工作压力 Service pressure (bar)	试验压力 Test pressure (bar)	设计壁厚 Design wall thickness (mm)	材料 Material
63	EN178 (TPED)	178	8	450	11.2	150	250	4.0	30CrMo
64			10	540	12.8				
65			13.4	695	17.5				
66			15	765	16.8				
67			16.8	845	18.2				
68			18.8	935	19.8				
69	EN203 (TPED)	203	10.7	485	18	200	300	5.2	34CrMo4
70			13.3	580	20.7				
71			13.4	585	20.7				
72			15	635	22.5				
73			16.9	705	24.5				
74			19.6	800	27.1				
75			20	810	28				
76			23.6	935	31.5				
77			25	985	33				
78			26.6	1045	34.5				
79			27	1060	35				
80			30	1160	38				
81			31.5	1215	39.3				
82			35	1340	43				
83	40	1510	47						
84	EN204I (TPED)	204	20	815	28	200	300	5.2	34CrMo4
85			23	920	32				
86			23.6	940	32.5				
87			26.6	1050	36				
88			27	1065	36.5				
89			30	1165	40				
90			33.4	1285	44				
91	37	1415	48.4						
92	40	1520	52						
93	EN204I (TPED)	204	20	820	30	230	345	5.7	34CrMo4

## ■ 欧洲标准的气瓶 EN1964-1 Steel Cylinder

序号 NO.	型号 Type	外径 Outside diameter (mm)	容积 Water capacity (L)	高度 Height (mm)	重量 Weight (kg)	工作压力 Service pressure (bar)	试验压力 Test pressure (bar)	设计壁厚 Design wall thickness (mm)	材料 Material
94	EN204I (TPED)	204	23	925	34	230	345	5.7	34CrMo4
95			23.6	645	34.5				
96			26.6	1055	38				
97			27	1070	38.5				
98			30	1170	42				
99			33.4	1290	46				
100			37	1420	50.4				
101		40	1525	54					
102	EN229I (TPED)	229	40	1215	48	150	250	5.2	30CrMo
103			45	1350	53				
104			50	1485	58				
105	EN267 (TPED)	267	67.5	1500	78	150	250	6.5	37Mn
106			68	1500	78				
107			75	1640	85				
108			80	1740	90				
109			81	1760	91				
110			82	1780	92				

## ■ 欧洲标准的气瓶 EN1964-2 Steel Cylinder

序号 NO.	型号 Type	外径 Outside diameter (mm)	容积 Water capacity (L)	高度 Height (mm)	重量 Weight (kg)	工作压力 Service pressure (bar)	试验压力 Test pressure (bar)	设计壁厚 Design wall thickness (mm)	材料 Material
1	EN ISO 229I	229	46.3	1410	63	300	450	6.4	34CrMo4C
2	(TPED)		50	1510	67				

## ■ 韩国标准的气瓶 KGS Steel Cylinder

序号 NO.	型号 Type	外径 Outside diameter (mm)	容积 Water capacity (L)	高度 Height (mm)	重量 Weight (kg)	工作压力 Service pressure (MPa)	试验压力 Test pressure (MPa)	设计壁厚 Design wall thickness (mm)	材料 Material
1	KGS102	102	1.1	220	2.2	15	25	2.7	30CrMo
2	KGS102		1.2	235	2.3				
3	KGS102		1.3	380	3.3				
4	KGS108	108	1.0	200	1.9	15	25	2.6	30CrMo
5	KGS108		1.2	220	2.1				
6	KGS108		2.3	350	3.3				
7	KGS108		3.0	445	4.0				
8	KGS108		4.7	640	5.8				
9	KGS108 Convex	108	3.1	455	3.9	15	25	2.6	30CrMo
10	KGS108	108	1.62	263.5	2.8	14.5	24.2	2.6	
11	KGS140	140	3.4	340	6.5	15	25	3.8	37Mn
12	KGS140		3.6	355	6.7				
13	KGS140		3.7	365	6.8				
14	KGS140		4.9	455	8.2				
15	KGS140		6.8	590	10.2				
16	KGS140		7.2	620	10.8				
17	KGS140		7.4	640	11				
18	KGS140		7.5	650	11.2				
19				5	475				
20	KGS140	5.5	510	9					
21	Convex	6	545	9.5					
22		7.2	635	11					
23		10	845	14					
24	KGS140 Convex		7.2	610	7.5	15	25	3.0	34CrMo4
25		165	5	370	10	15	25	4.4	37Mn
26			10.2	350	15.2				
27	KGS165		10.5	670	15.6				
28		13.4	830	18.8					
29	KGS165 Convex	165	8.4	575	13.0	14.7	24.5	4.4	37Mn
30		20	670	28.5					
31	KGS232	232	33.5	1020	40	15	25	5.4	37Mn

## ■ 韩国标准的气瓶 KGS Steel Cylinder

序号 NO.	型号 Type	外径 Outside diameter (mm)	容积 Water capacity (L)	高度 Height (mm)	重量 Weight (kg)	工作压力 Service pressure (MPa)	试验压力 Test pressure (MPa)	设计壁厚 Design wall thickness (mm)	材料 Material
125	KGS232	232	35	1060	42	15	25	5.4	37Mn
126			36	1085	43				
127			40.2	1190	46				
128			44	1295	49.5				
129			46.7	1365	52				
130			47	1370	52				
131			49	1420	54				
132			50	1450	54				
133	KGS267	267	58	1300	65	15	25	6.3	37Mn
134			60	1340	68				
135			67.5	1500	76				
136			68	1500	76				
137			80	1740	87				
138			82.5	1790	88.5				
139	KGS267	267	80	1740	90	18	30	6.6	30CrMo
140	KGS279	279	80	1630	92	15	25	6.3	30CrMo
141			82	1650	93.5				
142			82.5	1655	94				
143			87	1760	100				
144			80	1640	106	20	33.4	7.8	
145			84	1710	110				
146			87	1765	113				
147			90	1820	116				
148	KGS279	279	84	1710	110	24	40	7.8	30CrMo
149	KGS279	279	84	1720	118	30	50	8.3	34CrMo4
150	KGS279	279	80	1630	92	15	25	6.6	37Mn
151			82	1650	93.5				
152			82.5	1655	94				
153			84	1705	97				
154			87	1760	100				
155	90	1815	104						
156	KGS356	356	125	1540	132	15	25	7.7	34CrMo4

## ■ 印度标准的气瓶 IS 7285 Steel Cylinder

序号 NO.	型号 Type	外径 Outside diameter (mm)	容积 Water capacity (L)	高度 Height (mm)	重量 Weight (kg)	工作压力 Service pressure (MPa)	试验压力 Test pressure (MPa)	设计壁厚 Design wall thickness (mm)	材料 Material
1	IS108	108	2	315	3.1	14.7	24.5	2.6	30CrMo
2	IS108		3	430	4.1				
3	IS108		3.4	485	4.5				
4	IS108		4	550	5				
5	IS108		4.5	615	5.4				
6	IS108		5	675	5.8				
7	IS140	140	3.4	340	6.5	15	25	4.0	37Mn
8	IS140		4.5	425	7.8				
9	IS140		4.8	445	8.1				
10	IS140		5	460	8.3				
11	IS140		5.5	495	8.8				
12	IS140		6.8	575	10				
13	IS140		7.5	645	11				
14	IS140		9	770	13				
15	IS140		10	830	13.8				
16	IS140		10.2	840	14				
17	IS140		10.5	865	14.3				
18	IS140		13.5	1095	17.2				
19	IS140		14	1130	18				
20	IS140		15	1200	19				
21	IS165	165	7	490	12	14.7	24.5	4.3	37Mn
22	IS165		8	540	13				
23	IS165		10	640	15				
24	IS165		10.2	650	15.2				
25	IS165		13.5	850	19.1				
26	IS165		15	915	21				
27	IS165	20	1180	26					
28	IS219	219	19	675	27	15	25	5.7	37Mn
29	IS219		20	725	38				
30	IS219		25	875	33				
31	IS219		27	935	35				

## 印度标准的气瓶 IS 7285 Steel Cylinder

序号 NO.	型号 Type	外径 Outside diameter (mm)	容积 Water capacity (L)	高度 Height (mm)	重量 Weight (kg)	工作压力 Service pressure (MPa)	试验压力 Test pressure (MPa)	设计壁厚 Design wall thickness (mm)	材料 Material
32	IS219	219	28	855	36	15	25	5.7	37Mn
33	IS219		32	1085	40				
34	IS219		35	1165	43				
35	IS219		36	1195	44				
36	IS219		38	1255	46				
37	IS219		40	1315	48				
38	IS219		47	1525	55				
39	IS232		30	930	37				
40	IS232	33.5	1020	40					
41	IS232	35	1060	42					
42	IS232	40.2	1190	46					
43	IS232	43.3	1270	49					
44	IS232	45	1320	50					
45	IS232	47	1370	52					
46	IS232	50	1450	55					
47	IS232	30	970	34	20	33.4	5.4	34CrMo4	
48	IS232	35	1100	38.5					
49	IS232	40	1220	43					
50	IS232	45	1350	47.5					
51	IS232	50	1480	52					
52	IS232	55	1610	56.5					
53	IS232	60	1740	61					
54	IS232	65	1870	65.5					
55	IS232	20	675	30			6.0		
56	IS232	30	930	39					
57	IS232	35	1060	44					
58	IS232	40	1195	48					
59	IS232	45	1325	53					
60	IS232	47	1380	55					
61	IS232	50	1460	58					
62	IS232	52	1520	60					

## 印度标准的气瓶 IS 7285 Steel Cylinder

序号 NO.	型号 Type	外径 Outside diameter (mm)	容积 Water capacity (L)	高度 Height (mm)	重量 Weight (kg)	工作压力 Service pressure (MPa)	试验压力 Test pressure (MPa)	设计壁厚 Design wall thickness (mm)	材料 Material			
63	IS232	232	55	1610	63	15	25	6.0	34CrMo4			
64	IS232I		40	1205	50							
65	IS232I		46.7	1380	57							
66	IS232I		47	1385	57							
67	IS232I		50	1465	60							
68	IS267	267	60	1430	112	30	45	9.8	34CrMo4			
69	IS267		67.5	1600	123							
70	IS267		68	1600	123							
71	IS267		70	1640	126							
72	IS267		75	1745	133							
73	IS267		80	1850	140							
74	IS267		82	1890	143							
75	IS267		50	1190	78					30	50	7.9
76	IS267		55	1290	84							
77	IS267		60	1390	89							
78	IS267		65	1490	95							
79	IS267		70	1590	100							
80	IS267		75	1690	106							
81	IS267		80	1790	111							
82	IS267		90	1990	122	14.7	24.5	6.3				
83	IS267	100	2200	134								
84	IS267	110	2400	145								
85	IS267	50	1140	60	20				33.4	7.2	30CrMo	
86	IS267	56	1260	66								
87	IS267	60	1340	70								
88	IS267	66.8	1480	77								
89	IS267	68	1500	78								
90	IS267	80	1740	90								
91	IS267	45	1045	61								
92	IS267	60	1350	77								
93	IS267	70	1550	87								

## 印度标准的气瓶 IS 7285 Steel Cylinder

序号 NO.	型号 Type	外径 Outside diameter (mm)	容积 Water capacity (L)	高度 Height (mm)	重量 Weight (kg)	工作压力 Service pressure (MPa)	试验压力 Test pressure (MPa)	设计壁厚 Design wall thickness (mm)	材料 Material
94	IS267	267	75	1650	92	20	33.4	7.2	30CrMo
95	IS267		80	1750	97				
96	IS267I		60	1350	75	20	33.4	6.7	
97	IS267I		67.5	1500	85				
98	IS267I		80	1750	95				
99	IS279	279	50	1075	55	14.7	24.5	6.3	
100	IS279		56	1185	62				
101	IS279		60	1260	67				
102	IS279		68	1405	78				
103	IS279		80	1630	90				
104	IS279		82	1650	92	25	41.7	7.6	
105	IS279B		50	1085	74				
106	IS279B		55	1180	79				
107	IS279B		60	1270	84				
108	IS279B		65	1365	89				
109	IS279B	70	1455	94					
110	IS279B	75	1550	99					
101	IS279B	80	1640	104					
102	IS279B	90	1820	114					
103	IS279A	50	1125	71					
104	IS279A	55	1220	76					
105	IS279A	60	1310	81					
106	IS279A	65	1405	86					
107	IS279A	70	1495	91					
108	IS279A	75	1590	96					
109	IS279A	80	1680	101					
110	IS279A	90	1865	112					
111	IS279C	279	50	1160	73	25	41.7	7.6	34CrMo4
112	IS279C		55	1255	78				
113	IS279C		60	1345	83				
114	IS279C		65	1440	88				

## 印度标准的气瓶 IS 7285 Steel Cylinder

序号 NO.	型号 Type	外径 Outside diameter (mm)	容积 Water capacity (L)	高度 Height (mm)	重量 Weight (kg)	工作压力 Service pressure (MPa)	试验压力 Test pressure (MPa)	设计壁厚 Design wall thickness (mm)	材料 Material					
115	IS279C	279	70	1530	93	25	41.7	7.6	34CrMo4					
116	IS279C		75	1625	98									
117	IS279C		80	1715	103									
118	IS279C		90	1900	114									
119	IS279B		50	1140	81					25.3	42.2	8.6	30CrMo	
120	IS279B	55	1230	87										
121	IS279B	60	1320	93										
122	IS279B	65	1410	99										
123	IS279B	70	1500	105										
124	IS279B	75	1590	111										
125	IS279B	80	1680	117										
126	IS279B	90	1860	129										
127	IS279A	50	1165	74										
128	IS279A	55	1255	80										
129	IS279A	60	1345	86										
130	IS279A	65	1435	92										
131	IS279A	70	1525	98										
132	IS279A	75	1615	104										
133	IS279A	80	1705	110										
134	IS279A	90	1885	122										
135	IS279C	279	50	1200	76	25.3	42.2	8.6	30CrMo					
136	IS279C		55	1290	82									
137	IS279C		60	1380	88									
138	IS279C		65	1470	94									
139	IS279C		70	1560	100									
140	IS279C		75	1650	106									
141	IS279C		80	1740	112									
142	IS279C		90	1920	124									
143	IS356		356	120	1580					189	30	50	10.6	34CrMo4
144	IS356			125	1640					197				

## 印度标准的气瓶 IS 7285 Steel Cylinder

序号 NO.	型号 Type	外径 Outside diameter (mm)	容积 Water capacity (L)	高度 Height (mm)	重量 Weight (kg)	工作压力 Service pressure (MPa)	试验压力 Test pressure (MPa)	设计壁厚 Design wall thickness (mm)	材料 Material
145	IS156	356	130	1695	203	30	50	10.6	34CrMo4
146	IS356		135	1750	208				
147	IS156		140	1810	214				
148	IS356		145	1865	219				
149	IS156		150	1925	225				
150	IS356		155	1985	231				
151	IS156		160	2040	236				
152	IS356		165	2100	242				
153	IS156		170	2155	247				
154	IS356		175	2210	253				
155	IS156		180	2270	258				

## 船级社气瓶 Classification Societies Certified Steel Cylinder

序号 NO.	型号 Type	外径 Outside diameter (mm)	容积 Water capacity (L)	高度 Height (mm)	重量 Weight (kg)	工作压力 Service pressure (MPa)	试验压力 Test pressure (MPa)	设计壁厚 Design wall thickness (mm)	材料 Material	国度 Nationality	
1	ISO267	267	50	1140	61	15	25	6.5	37Mn	挪威 (DNV) Norway	
2			67.5	1500	78						
3			82.5	1790	93						
4	ISO2671		50	1150	67	20	30	6.7	30CrMo		
5			60	1345	77						
6			67.5	1500	85						
7	ISO2671		80	1745	96	20	30	6.7	30CrMo		
8			60	1350	75						
9			67.5	1500	85						
10	ISO2671		80	1750	95	15	25	6.5	37Mn	英国 (LRS) U.K	
11			ISO267	50	1140						61
12				67.5	1500						78
13	82.5			1790	93						
14	ISO108		1.2	220	2.3	15	25	2.8	37Mn		
15			1.5	255	2.5						
16		1.7	280	2.9							
17		2.0	315	3.1							
18		2.1	330	3.2							
19		2.3	350	3.3							
20		2.5	375	3.6							
21		2.7	395	3.8							
22		3.0	440	4.1							
23		3.4	485	4.5							
24		3.6	510	4.7							
25		4.0	550	5.0							
26		4.4	600	5.1							
27		4.7	640	5.5							
28	ISO406	406	80	825	73	6	9	5.9	30CrMo		
29			100	990	84						
30			120	1155	95						
31			140	1320	106						

## 船级社气瓶 Classification Societies Certified Steel Cylinder

序号 NO.	型号 Type	外径 Outside diameter (mm)	容积 Water capacity (L)	高度 Height (mm)	重量 Weight (kg)	工作压力 Service pressure (MPa)	试验压力 Test pressure (MPa)	设计壁厚 Design wall thickness (mm)	材料 Material	国度 Nationality
32	ISO406	406	180	1650	128	6	9	5.9	30CrMo	英国 (LRS)U.K
33	ISO267	267	50	1140	61	15	25	6.5	37Mn	美国 (ABS) USA
34			67.5	1500	78					
35			82.5	1790	93					
36	ISO2671	267	50	1150	67	20	30	6.7	30CrMo	
37			60	1345	77					
38			67.5	1500	85					
39			80	1745	96					
40	ISO406	406	80	825	73	6	9	5.9	30CrMo	
41			100	990	84					
42			120	1155	95					
43			140	1320	106					
44	GL 267	267	180	1650	128	20	30	7.5	30CrMo	
45			60	1370	83					
46			67.5	1520	92					
47	ISO267	267	80	1770	105	15	25	6.8	37Mn	
48			60	1340	70					
49			67.5	1500	78					
50			68	1500	78					
51			70	1540	80					
52			75	1640	85					
53			80	1740	90					
54			81	1760	91					
55			82	1780	92					
56			82.5	1790	93					
57	ISO108	108	1.6	265	2.7	15	25	2.8	30CrMo	
58			1.62	265	2.8					
59			2.5	375	3.6					
60			2.7	395	3.8					
61	EN267	267	3	430	4.1	15	25	6.5	37Mn	
62			3	430	4.1					

## 船级社气瓶 Classification Societies Certified Steel Cylinder

序号 NO.	型号 Type	外径 Outside diameter (mm)	容积 Water capacity (L)	高度 Height (mm)	重量 Weight (kg)	工作压力 Service pressure (MPa)	试验压力 Test pressure (MPa)	设计壁厚 Design wall thickness (mm)	材料 Material	国度 Nationality	
63	EN267	267	80	1750	90	15	25	6.5	37Mn	法国 (BV) France	
64	ISO267		60	1340	70						
65			67.5	1490	78						
66			80	1740	90						
67	RINA267		67.5	1480	78			6.8	37Mn	意大利 (RINA) Italy	
68			68	1500	78.5						
69			80	1740	90						
70			60	1340	70						
71	ISO267		67.5	1490	78			6.5	37Mn	意大利 (RINA) Italy	
72			80	1740	90						
73	WGA140	140	4	385	7.4	15	25	3.6	30CrMo	中国 (CCS) China	
74			5	465	8.8						
75			6.3	565	10.2						
76			7	620	11.1						
77			8	700	12.2						
78			9	775	13.3						
79			10	840	14.5						
80			WMA140	4	390			7.3	4.0		37Mn
81				5	460			8.3			
82				5.6	510			8.9			
83	6.3	560		9.7							
84	7	600		10.5							
85	8	690	12								
86	9	770	13								
87	10	840	14								
88	13.4	1090	17								
89	WMA165	165	20	1180	26	15	22.5	4.3	37Mn		
90			8	540	13						
91	WGA229I	229	40	1240	55	20	30	6.2	30CrMo		
92			45	1380	60						
93			47	1430	62						

## ■ 船级社气瓶 Classification Societies Certified Steel Cylinder

序号 NO.	型号 Type	外径 Outside diameter (mm)	容积 Water capacity (L)	高度 Height (mm)	重量 Weight (kg)	工作压力 Service pressure (MPa)	试验压力 Test pressure (MPa)	设计壁厚 Design wall thickness (mm)	材料 Material	国度 Nationality
94	WGA229I	229	48	1455	63	20	30	6.2	30CrMo	中国 (CCS) China
95			50	1510	65					
96	WZA267	267	50	1140	61	15	24.5	6.6	37Mn	
97			60	1340	71					
98			68	1500	78					
99			70	1540	80					
100	ISO267	267	60	1340	71	15	25	6.5	37Mn	
101			67.5	1500	78					
102			68	1500	78					
103			75	1640	85					
104			80	1740	90					
105			81	1760	91					
106	82	1780	92							
107	ISO267	267	50	1125	58	15	25	6.0	30CrMo	
108			68	1485	72					
109			82	1760	84					
110	WGA279	279	68	1410	78	15	25	6.7	30CrMo	
111			70	1445	80					
112			75	1535	86					
113			80	1630	92					
114			68	1280	85					
115	80	1640	106	20	30	7.8				
116	WGA356	356	120	1480	130	15 (8)	24.5 (12)	7.7	34CrMo4	

## ■ GB5099 消防瓶 GB5099 Fire-Fighting Cylinder

序号 NO.	型号 Type	外径 Outside diameter (mm)	容积 Water capacity (L)	高度 Height (mm)	重量 Weight (kg)	工作压力 Service pressure (MPa)	设计壁厚 Design wall thickness (mm)	材料 Material
1	WGT90-1.2-15	90	1.2	285	1.9	15	2.4	30CrMo
2	WGT90-1.5-15		1.5	340	2.3			
3	WGT90-1.8-15		1.8	400	2.6			
4	WGT90-2.2-15		2.2	465	3.0			
5	WGA108-1.5-15	108	1.5	255	2.7	15	2.6	30CrMo
6	WGA108-2-15		2.0	315	3.1			
7	WGA108-2.5-15		2.5	375	3.5			
8	WGA108-3-15		3.0	435	3.9			
9	WGA108-3.5-15		3.5	498	4.6			
10	WGA108-4-15		4.0	555	4.9			
11	WGA108-4.6-15		4.6	625	5.4			
12	WGA108-5-15		5.0	675	5.7			
13	WGA133-3-15	133	3.0	320	4.7	15	3.0	30CrMo
14	WGA133-3.4-15		3.4	355	5.2			
15	WGA133-3.6-15		3.6	370	5.4			
16	WGA133-4-15		4.0	400	5.8			
17	WGA133-5-15		5.0	490	6.7			
18	WGA133-6-15		6.0	570	7.5			
19	WGA133-6.7-15		6.7	625	8.1			
20	WGA133-8-15		8.0	740	9.4			
21	WGA133-10-15	10.0	900	11.1				
22	WMA140-3.4-15	140	3.4	340	6.5	15	3.6	37Mn
23	WMA140-4-15		4	390	7.1			
24	WMA140-5-15		5	460	8.3			
25	WMA140-6-15		6	530	9.4			
26	WMA140-6.8-15		6.8	575	10			
27	WMA140-7-15		7	600	10.5			
28	WMA140-7.4-15		7.4	640	11			
29	WMA140-8-15		8	690	12			
30	WMA140-9-15		9	770	13			
31	WMA140-10-15		10	840	14			

## GB5099 消防瓶 GB5099 Fire-Fighting Cylinder

序号 NO.	型号 Type	外径 Outside diameter (mm)	容积 Water capacity (L)	高度 Height (mm)	重量 Weight (kg)	工作压力 Service pressure (MPa)	设计壁厚 Design wall thickness (mm)	材料 Material				
32	WMA140-10.2-15	140	10.2	850	14.2	15	3.6	37Mn				
33	WMA140-13.4-15		13.4	1090	17.5							
34	WGA140-3.4-15	140	3.4	340	6.5	15	3.6	30CrMo				
35	WGA140-4-15		4	390	7.1							
36	WGA140-5-15		5	460	8.3							
37	WGA140-6-15		6	530	9.4							
38	WGA140-6.8-15		6.8	575	10							
39	WGA140-7-15		7	600	10.5							
40	WGA140-7.4-15		7.4	640	11							
41	WGA140-8-15		8	690	12							
42	WGA140-9-15		9	770	13							
43	WGA140-10-15		10	840	14							
44	WMA165-7-15		165	7	490				12	15	4.3	37Mn
45	WMA165-8-15			8	540				13			
46	WMA165-9.5-15	9.5		615	14.5							
47	WMA165-10-15	10		630	14.5							
48	WMA165-10.3-15	10.3		650	15							
49	WMA165-12-15	12		750	17							
50	WMA165-13-15	13		805	18.3							
51	WMA165-13.5-15	13.5		840	19							
52	WMA165-15-15	15		915	21							
53	WGA178-7-20	178		7	420	12	20	4.6	30CrMo			
54	WGA178-8-20			8	465	13						
55	WGA178-10-20			10	555	15						
56	WGA178-11-20		11	600	16.2							
57	WGA178-12-20		12	650	17							
58	WGA178-15-20		15	785	20							
59	WGA178-20-20		20	1015	25							
60	WGA178-21-20		21	1060	26							
61	WGA178-24-20		24	1195	29.5							
62	WGA178-27-20		27	1320	32.5							

## GB5099 消防瓶 GB5099 Fire-Fighting Cylinder

序号 NO.	型号 Type	外径 Outside diameter (mm)	容积 Water capacity (L)	高度 Height (mm)	重量 Weight (kg)	工作压力 Service pressure (MPa)	设计壁厚 Design wall thickness (mm)	材料 Material				
63	WMA219-19-15	219	19	685	27	15/12.5/8	5.7	37Mn				
64	WMA219-20-15		20	725	28							
65	WMA219-25-15		25	875	33							
66	WMA219-27-15		27	935	35							
67	WMA219-28-15		28	955	36							
68	WMA219-36-15		36	1195	44							
69	WMA219-38-15		38	1255	46							
70	WMA219-40-15		40	1315	48							
71	WMA219-42-15		42	1375	50							
72	WMA219-47-15		47	1525	55							
73	WGA229I-40-15		229	40	1240				55	15	5.2	34CrMo4
74	WGA229I-47-15			47	1430				62			
75	WGA229I-50-15	50		1510	65							
76	WGA229-38-15 I	229	38	1180	47	15	5.2	30CrMo				
77	WGA229-40-15 I		40	1230	48							
78	WGA229-42-15 I		42	1285	50							
79	WGA229-44-15 I		44	1340	52							
80	WGA229-46-15 I		46	1390	55							
81	WGA229-30-20 I	229	30	970	45.5	20/15	6.2	30CrMo				
82	WGA229-35-20 I		35	1100	51							
83	WGA229-40-20 I		40	1240	56							
84	WGA229-42-20 I		42	1300	58							
85	WGA229-44-20 I		44	1355	60							
86	WGA229-45-20 I		45	1380	61							
87	WGA229-46-20 I		46	1405	62							
88	WGA229-47-20 I		47	1430	63							
89	WGA229-48-20 I		48	1455	64							
90	WGA229-50-20 I		50	1510	66							
91	WGA229-30-20	229	30	955	42	20	6.2	30CrMo				
92	WGA229-35-20		35	1095	48							
93	WGA229-40-20		40	1235	54							

## GB5099 消防瓶 GB5099 Fire-Fighting Cylinder

序号 NO.	型号 Type	外径 Outside diameter (mm)	容积 Water capacity (L)	高度 Height (mm)	重量 Weight (kg)	工作压力 Service pressure (MPa)	设计壁厚 Design wall thickness (mm)	材料 Material
94	WGA229-45-20	229	45	1370	59	20	6.2	30CrMo
95	WGA229-47-20		47	1425	61			
96	WGA229-50-20		50	1505	64			
97	WGA229-52-20		52	1560	66			
98	WGI229-40-30A	229	40	1235	56	30	6.4	34CrMo4C
99	WGI229-43.3-30A		43.3	1320	59			
100	WGI229-45-30A		45	1375	61			
101	WGI229-47-30A		47	1430	64			
102	WGI229-50-30A		50	1510	67			
103	WGA229I-40-25	229	40	1250	63	25	7.3	30CrMo
104	WGA229I-45-25		45	1395	70			
105	WGA229I-50-25		50	1540	76			
106	WGA229I-55-25		55	1690	83			
107	WGS229-20-25	229	20	795	48	25	8.2	35CrMo
108	WGS229-40-25		40	1375	74			
109	WGS229-45-25		45	1520	80			
110	WGS229-50-25		50	1665	86			
111	WZA232-36-15		232	36	1085			
112	WZA232-38-15	38		1130	44			
113	WZA232-40-15	40		1190	46			
114	WZA232-43.3-15	43.3		1270	49			
115	WZA232-44-15	44		1295	49.5			
116	WZA232-45-15	45		1320	50			
117	WZA232-46.7-15	46.7		1365	52			
118	WZA232-47-15	47		1370	52			
119	WZA232-50-15	50		1450	55			
120	WGA235-38-15 I	235		38	1130	50	15	5.2
121	WGA235-40-15 I		40	1180	53			
122	WGA235-42-15 I		42	1230	56			
123	WGA235-47-15 I		47	1365	59			
124	WGA235-50-15 I		50	1435	62			

## GB5099 消防瓶 GB5099 Fire-Fighting Cylinder

序号 NO.	型号 Type	外径 Outside diameter (mm)	容积 Water capacity (L)	高度 Height (mm)	重量 Weight (kg)	工作压力 Service pressure (MPa)	设计壁厚 Design wall thickness (mm)	材料 Material				
125	WZA267-34-15II	267	34	815	44	15/13.7/8	6.0	37Mn				
126	WZA267-40-15II		40	925	49							
127	WZA267-50-15II		50	1130	55							
128	WZA267-58-15II		58	1290	61							
129	WZA267-60-15II		60	1330	62							
130	WZA267-67-15II		67	1465	69							
131	WZA267-67.5-15II		67.5	1480	70							
132	WZA267-68-15II		68	1480	70							
133	WZA267-70-15II		70	1530	72							
134	WZA267-80-15II		80	1725	80							
135	WZA267-82-15II		82	1765	82							
136	WZA267-34-15		267	34	815				43	15/13.7/8	6.3	37Mn
137	WZA267-50-15			50	1140				59			
138	WZA267-58-15			58	1300				66			
139	WZA267-60-15			60	1340				68			
140	WZA267-67-15	67		1485	75							
141	WZA267-68-15	68		1500	76							
142	WZA267-70-15	70		1540	78							
143	WZA267-80-15	80		1740	87							
144	WZA267-82-15	82		1780	88							
145	WGA267-60-15	267		60	1340	70	15	6.3	30CrMo			
146	WGA267-68-15		68	1500	78							
147	WGA267-80-15		80	1750	89							
148	WGA267-50-17.2	267	50	1140	61	17.2	6.6	30CrMo				
149	WGA267-60-17.2		60	1340	70							
150	WGA267-67.5-17.2		67.5	1480	78							
151	WGA267-68-17.2		68	1480	78							
152	WGA267-70-17.2		70	1540	80							
153	WGA267-75-17.2		75	1640	85							
154	WGA267-80-17.2		80	1740	90							
155	WGA267-82.5-17.2		82.5	1790	93							

## GB5099 消防瓶 GB5099 Fire-Fighting Cylinder

序号 NO.	型号 Type	外径 Outside diameter (mm)	容积 Water capacity (L)	高度 Height (mm)	重量 Weight (kg)	工作压力 Service pressure (MPa)	设计壁厚 Design wall thickness (mm)	材料 Material
156	WGS267-50-20	267	50	1230	66	20/15	7.5	30CrMo
157	WGS267-60-20		60	1430	76			
158	WGS267-70-20		70	1630	86			
159	WGS267-75-20		75	1730	91			
160	WGS267-80-20		80	1830	96			
161	WGA279-40-15	279	40	910	52	15	6.3	30CrMo
162	WGA279-70-15		70	1450	82			
163	WGA279-75-15		75	1540	87			
164	WGA279-80-15		80	1630	92			
165	WGA279-82-15		82	1665	94			
166	WGII279-50-17.2A	279	50	1075	65	17.2	6.6	35CrMo
167	WGII279-70-17.2A		70	1445	80			
168	WGII279-80-17.2A		80	1630	92			
169	WGII279-82-17.2A		82	1655	94			
170	WGII279-82.5-17.2A		82.5	1655	94			
171	WGII279-87-17.2A	87	1745	98.5				
172	WZA279-50-15	279	50	1065	61	15	6.6	37Mn
173	WZA279-60-15		60	1250	70			
174	WZA279-68-15		68	1400	77			
175	WZA279-70-15		70	1435	79			
176	WZA279-80-15		80	1620	88			
177	WZA279-82-15		82	1645	30			
178	WZA279-90-15		90	1805	100			
179	WGA279-70-16.5	279	70	1450	82	16.5	6.7	30CrMo
180	WGA279-75-16.5		75	1540	87			
181	WGA279-70-17.2	279	70	1430	85	17.2	7.0	30CrMo
182	WGA279-75-17.2		75	1520	90			
183	WGA279-80-17.2		80	1615	95			
184	WGA279-82-17.2		82	1650	97			
185	WGA279-90-17.2		90	1800	105			
186	WGA279-50-17.2I	279	50	1090	78	17.2/15	7.0	30CrMo

## GB5099 消防瓶 GB5099 Fire-Fighting Cylinder

序号 NO.	型号 Type	外径 Outside diameter (mm)	容积 Water capacity (L)	高度 Height (mm)	重量 Weight (kg)	工作压力 Service pressure (MPa)	设计壁厚 Design wall thickness (mm)	材料 Material
187	WGA279-60-17.2I	279	60	1280	89	17.2/15	7.0	30CrMo
188	WGA279-70-17.2I		70	1460	99			
189	WGA279-75-17.2I		75	1550	103			
190	WGA279-80-17.2I		80	1640	109			
91	WGA279-82-17.2I		82	1675	112			
192	WZA279-60-17.2	279	60	1250	77	17.2	7.2	37Mn
193	WZA279-68-17.2		68	1395	85			
194	WZA279-70-17.2		70	1430	87			
195	WZA279-75-17.2		75	1520	92			
196	WZA279-80-17.2		80	1615	97			
197	WZA279-82-17.2		82	1650	99			
198	WZA279-90-17.2		90	1800	107			
199	WGS279-70-20	279	70	1550	94	20	7.8	30CrMo
200	WGS279-75-20		75	1640	99.5			
201	WGS279-80-20		80	1730	104			
202	WGS279-85-20		85	1820	109			
203	WGS279-90-20		90	1910	114			
204	WGS279-95-20		95	2000	119			
205	WGS279-100-20		100	2090	124			
206	WGA279-50-20	279	50	1100	77	20	7.8	30CrMo
207	WGA279-60-20		60	1280	87			
208	WGA279-70-20		70	1460	98			
209	WGA279-75-20		75	1550	103			
210	WGA279-80-20		80	1640	108			
211	WGA279-90-20	90	1820	119				
212	WGA279-70-23.2	279	70	1500	105	23.2	8.6	30CrMo
213	WGA279-80-23.2		80	1675	117			
214	WGA279-82-23.2		82	1705	119			
215	WGS279-50-25	279	50	1180	83	25	9.4	30CrMo
216	WGS279-60-25		60	1380	96.5			
217	WGS279-70-25		70	1570	110			

## GB5099 消防瓶 GB5099 Fire-Fighting Cylinder

序号 NO.	型号 Type	外径 Outside diameter (mm)	容积 Water capacity (L)	高度 Height (mm)	重量 Weight (kg)	工作压力 Service pressure (MPa)	设计壁厚 Design wall thickness (mm)	材料 Material
218	WGS279-75-25	279	75	1660	116	25	9.4	30CrMo
219	WGS279-80-25		80	1750	122			
220	WGA279I-70-23.2-	279	70	1515	126	23.2	10.3	30CrMo
221	WGA279I-75-23.2-		75	1615	133			
222	WGA279I-78-23.2-		78	1680	138			
223	WGA279I-80-23.2-		80	1710	141			
224	WGA279I-82-23.2-		82	1750	144			
225	WGA325-40-17.2II		325	40	690			
226	WGA325-70-17.2II	70		1090	83			
227	WGA325-80-17.2II	80		1220	93			
228	WGA325-90-17.2II	90		1360	102			
229	WGA325-100-17.2II	100		1490	110			
230	WGA325-120-17.2II	120		1745	125			
231	WG II325-90-15A	325	90	1360	102	15/12.5	7.0	30CrMo
232	WG II325-100-15A		100	1490	110			
233	WG II325-120-15A		120	1760	125			
234	WGS325-90-17.2	325	90	1410	135	17.2	9.5	30CrMo
235	WGS325-100-17.2		100	1545	145			
236	WGS325-120-17.2		120	1815	165			

## GB5100 消防用钢质焊接气瓶 GB5100 Fire-Fighting Welded Cylinder

序号 NO.	型号 Type	内径 Inner diameter (mm)	容积 Water capacity (L)	高度 Height (mm)	重量 Weight (kg)	设计壁厚 Design wall thickness (mm)	工作压力 Service pressure (MPa)	充装介质 Filling medium	材料 Material
1	HJL II -350-70-5.6T	350	70	925	68	6.3	5.6	七氟丙烷	HP345
2	HJL II -350-80-5.6T		80	1025	75				
3	HJL II -350-90-5.6T		90	1135	83				
4	HJL II -350-100-5.6T		100	1240	90				
5	HJL II -350-120-5.6T		120	1440	105				
6	HJL II -350-130-5.6T		130	1545	113				
7	HJL II -400-106-5.6T	400	106	1032	105	7.2	5.6	七氟丙烷	HP345
8	HJL II -400-120-5.6T		120	1156	118				
9	HJL II -400-147-5.6T		147	1372	132				
10	HJL II -400-150-5.6T		150	1397	134				
11	HJL II -400-170-5.6T		170	1547	146				
12	HJL II -400-180-5.6T		180	1632	153				
13	HJL II -500-150-5.6T	500	150	980	139	9	5.6	七氟丙烷	HP345
14	HJL II -500-180-5.6T		180	1140	156				
15	HJL II -500-200-5.6T		200	1240	169				
16	HJL II -500-240-5.6T		240	1450	194				
17	HJL II -312-80.9-4.6T	312	80.9	1182	63	4.6	4.6	七氟丙烷	HP345
18	HJL II -392-142-4.6T	392	142	1314	101	5.8	4.6	七氟丙烷	HP345
19	HJL II -392-106-6.2T	392	106	1025	90	7.2	6.2	七氟丙烷	HP345
20	HJL II -392-147-6.2T		147	1365	117				
21	HJL II -392-180-6.2T		180	1640	138				
22	HJL II -543-245.8-4.6T	543	245.8	1244	152	7.2	6.2	七氟丙烷	HP345
23	HJL II -397-52-4.6T	397	52	548	42	5.3	4.6	七氟丙烷	HP345
24	HJL II -397-80-4.6T		80	770	56				
25	HJL II -397-95-4.6T		95	900	64				
26	HJL II -397-106-4.6T		106	979	69				
27	HJL II -397-147-4.6T		147	1312	89				
28	HJL II -397-180-4.6T		180	1591	105				

## ■ GB5100 消防用钢质焊接气瓶(CCS) GB5100 Fire-Fighting Welded Cylinder(CCS)

序号 NO.	型号 Type	内径 Inner diameter (mm)	容积 Water capacity (L)	高度 Height (mm)	重量 Weight (kg)	设计壁厚 Design wall thickness (mm)	工作压力 Service pressure (MPa)	充装介质 Filling medium	材料 Material
1	HJLI-242-10-5.6T	242	10	402	17	5.1	5.6	三氟一溴甲烷/七氟丙烷	HP345
2	HJL II -254-40-5.6T	254	40	960	40	5.2	5.6	三氟一溴甲烷/ 七氟丙烷	HP345
			27	700	30				
3	HJL II -350-70-5.6T	350	70	940	69	6.3	5.6	三氟一溴甲烷/ 七氟丙烷	HP345
4	HJL II -350-80-5.6T		80	1040	76				
5	HJL II -350-90-5.6T		90	1150	84				
6	HJL II -350-100-5.6T		100	1255	91				
7	HJL II -350-120-5.6T		120	1455	106				
8	HJL II -350-130-5.6T		130	1560	114				
9	HJL II -400-106-5.6T	400	106	1025	95.1	7.2	5.6	三氟一溴甲烷/ 七氟丙烷	HP345
10	HJL II -400-120-5.6T		120	1149	104.8				
11	HJL II -400-147-5.6T		147	1365	122.1				
12	HJL II -400-150-5.6T		150	1390	123.6				
13	HJL II -400-170-5.6T		170	1540	136.2				
14	HJL II -400-180-5.6T		180	1625	143				

## ■ TC-4BWM&DOT-4BW消防用钢质焊接气瓶 TC-4BWM&DOT-4BW Fire-Fighting Welded Cylinder

序号 NO.	型号 Type	外径 Outside diameter (mm)	容积 Volume (L)	设计壁厚 Design wall thickness (mm)	重量 Weight (kg)	工作压力 Service pressure (psi)	充装介质 Filling medium	材料 Material
1	TC4BWM228.6-00	228.6	28.4	3.5	21	500	"FM200 or NOVEC 1230"	HP295/ B440HP
2	TC254-500-00	254	15	3.5	13.8	500	"FM200 or NOVEC 123"	HP345(G3)
			29		21.2			
			14.5		13.5			
			24.5		19			
3	TC324-500-00	324	49	4.5	34.8	500	"FM200 or NOVEC 1230"	HP345(G3)
			62		41.5			
			80		50.7			
4	TC406-500-00	406	52	5.5	42	500	FM200	HP345(G3)
			106		69			
			147		89			
			180		105			
5	TC508-500-00	508	124	7	111	500	"FM200 or NOVEC 123"	HP345(G3)
			227		167			
			104.4		102			
			148.4		126			
6	TC610-500-00	610	369	8.3	220	500	"FM200 or NOVEC 123"	HP345(G3)
			346		210			

## DOT-4BW消防用钢质焊接气瓶 DOT-4BW Fire-Fighting Welded Cylinder

序号 NO.	型号 Type	外径 Outside diameter (mm)	容积 Volume (L)	设计壁厚 Design wall thickness (mm)	重量 Weight (kg)	工作压力 Service Pressure (psi)	充装介质 Filling medium	材料 Material
1	DOT4BW228.6K-28.3L-00	228.6	16.7	2.8	14	500	HFC 227 or FK 5-1-12	HP345(G3)
			28.3		21			
2	DOT254-500-00	254	15	3.5	13.8	500	FM200 or NOVEC 123	HP345(G3)
			29		21.2			
			14.5		13.5			
			24.5		19			
3	DOT324-500-00	324	62	4.5	41.5	500	FM200 or NOVEC 123	HP345(G3)
			49		34.8			
			80		50.7			
4	DOT406-500-00	406	52	5.5	42	500	FM200	HP345(G3)
			106		69			
			147		89			
			180		105			
5	DOT16(406)-TYCO-00	406	52	5.5	42	500	FM200	HP345(G3)
			106		69			
			147		89			
			180		105			
6	DOT406-500-00A	406	52	5.5	42	500	FM200	HP345(G3)
			106		69			
			147		89			
			180		105			
7	DOT508-500-00	508	124	7	111	500	FM200 or NOVEC 123	HP345(G3)
			227		167			
			104.4		102			
			148.4		126			
8	DOT610-500-00	610	369	8.3	220	500	FM200 or NOVEC 123	HP345(G3)
			346		210			

## ABS船级社认证&TC-4BWM&DOT-4BW消防用钢质焊接气瓶 ABS&TC-4BWM&DOT-4BW Classification Certificates Cylinder

序号 NO.	型号 Type	外径 Outside diameter (mm)	容积 Volume (L)	设计壁厚 Design wall thickness (mm)	重量 Weight (kg)	工作压力 Service Pressure (psi)	充装介质 Filling medium	材料 Material
1	TC508-500-00-ABS	508	124	7	111	500	FM200 or NOVEC 123	HP345(G3)
			227		167			
			104.4		102			
			148.4		126			
2	TC610-500-00-ABS	610	369	8.3	220	500	FM200 or NOVEC 123	HP345(G3)
			346		210			

## EN 13322-1 钢质焊接气瓶 EN 13322-1 Fire-Fighting Welded Cylinder

序号 NO.	型号 Type	外径 Outside diameter (mm)	容积 Volume (L)	高度 Height (mm)	重量 Weight (kg)	设计壁厚 Design wall thickness (mm)	工作压力 Service pressure (bar)	试验压力 Test pressure (bar)	充装介质 Filling medium
1	EN228.6-16.6-34.5	228.6	16.6	761	22	2.7	34.5	61	FM200 or NOVEC 1230
2	EN228.6-28.3-34.5		28.3	1067	29				
3	EN254-14.5-34.5		254	14.5	572				
4	EN254-15-34.5	15		580	18.8				
5	EN254-24.5-34.5	24.5		781	24				
6	EN254-29-34.5	29		872	26.2				
7	EN324-32-34.5	324	32	730	36	3.9			
8	EN324-49-34.5		49	958	46				
9	EN324-51-34.5		51	972	50				
10	EN324-52-34.5		52	990	44				
11	EN324-62-34.5		62	1128	53				
12	EN324-80-34.5		80	1361	62				
13	EN324-81-34.5		81	1365	62				
14	EN406-90-34.5		406	90	1105				
15	EN406-100-34.5	100		1187	86				
16	EN406-120-34.5	120		1350	96				

## EN 13322-1 钢质焊接气瓶 EN 13322-1 Fire-Fighting Welded Cylinder

序号 NO.	型号 Type	外径 Outside diameter (mm)	容积 Volume (L)	高度 Height (mm)	重量 Weight (kg)	设计壁厚 Design wall thickness (mm)	工作压力 Service pressure (bar)	试验压力 Test pressure (bar)	充装介质 Filling medium
1	EN406-142-34.5	406	142	1535	101	4.8	34.5	61	FM200 or NOVEC 1230
2	EN406-150-34.5		150	1596	101				
3	EN254-15-25	254	15	581	17.8	3			
4	EN254-30-25		30	901	25.4				
5	EN324-50-25	324	50	963	45	3.9			
6	EN324-80-25		80	1377	62				
7	EN406-90-25	406	90	1102	71	4.8			
8	EN406-106-25		106	1235	79				
9	EN406-120-25		120	1350	86				
10	EN406-142-25		142	1529	96				
11	EN406-150-25		150	1596	100				

## EN 14208 钢质焊接气瓶 EN 14208 Fire-Fighting Welded Cylinder

序号 NO.	型号 Type	外径 Outside diameter (mm)	容积 Volume (L)	高度 Height (mm)	重量 Weight (kg)	设计壁厚 Design wall thickness (mm)	工作压力 Service pressure (bar)	试验压力 Test pressure (bar)	充装介质 Filling medium
1	EN462-180-25	462	180	1492	130	5.1	25	61	FM200 or NOVEC 1230
2	EN462-180-34.5		180	1493	122		34.5		FM200/ HFC-125/ NOVEC 1230
3	EN462-200-34.5		200	1623	129		34.5		FM200/ HFC-125/ NOVEC 1230
4	EN462-240-34.5		240	2008	161		34.5		FM200/ HFC-125/ NOVEC 1230

## GB5100 焊接气瓶 GB5100 Welded Cylinder

序号 NO.	型号 Type	内径 Inner diameter (mm)	容积 Water capacity (L)	充液量 Filling gas capacity (kg)	高度 Height (mm)	重量 Weight (kg)	工作压力 Service Pressure (MPa)	设计壁厚 Design wall thickness (mm)	充装介质 Filling medium	材料 Material
1	HJL250-40	250	40	16	1040	27	1	2.1	低压液化 气体	HP295
							2			
							3			
2	HJL250-40-2.5	250	40	16	1040	31	2.5	2.4	丙烯 C3H6	HP295
3	2.2						2.1	丙烷 C3H8		
4	HJL314-72-2.5	314	72	30	1166	37.4	2.5	2.6	丙烯 C3H6	HP345
5	HJL314-72-2.2			29			2.2	2.2	丙烷 C3H8	
6	HJL314-75-2.5	314	75	31.5	1190	38.2	2.5	2.6	丙烯 C3H6	HP345
7	HJL314-75-2.2			30.75			2.2	2.2	丙烷 C3H8	
8	HJL314-50-3.0	314	50	50	833	42.4	3	3.5	二氟氯甲 烷	HP295
9	HJL314-60-3.0		60	60	833	46.5				
10	HJL314-70-3.0		70	70	833	50.9			F-22	
11	HJW350-105-3.0	350	105	55	833	88	3	3.4	液氨 NH3	HP345或 16MnR
12	HJL350-100-2.0		100	125	833	80	2	2.5	液氯 Cl2	

## TC-8WAM/DOT-8AL 板冲式无石棉填料乙炔瓶 TC-8WAM/DOT-8AL Asbestos-free Acetylene Cylinder

序号 NO.	型号 Type	外径 Outside diameter (mm)	容积 Volume (L)	高度 Height (mm)	重量 Weight (kg)	设计壁厚 Design wall thickness (mm)	充装压力 Filling pressure (MPa)
1	MC10	101.6	2.0~2.2	340	3.56	1.5	1.7
2	B40	157	7.6~8.0	504	11.3	2.2	1.7
3	A75	183	13.9~14.7	659	20.5	2.4	1.7
4	A145	209.6	24.9~26.2	870	34.7	2.6	1.7
5	A210	254	37.4~38.5	836	50.5~53	3.3	1.7
6	A250	254	43~44.5	950	55~57	3.3	1.7

## DOT-8AL板冲式无石棉填料乙炔瓶 DOT-8AL Asbestos-free Acetylene Cylinder

序号 NO.	型号 Type	外径 Outside diameter (mm)	容积 Volume (L)	高度 Height (mm)	重量 Weight(kg)	设计壁厚 Design wall thickness (mm)	充装压力 Filling pressure (MPa)
1	MC10	101.6	2.0~2.2	340	3.56	1.5	1.7
2	D	158	6.3	445	10.4	2.2	1.7
3	B40	157	7.6~8.0	504	11.3	2.2	1.7
4	D-SIZE	160	7.5	495	12.4	2.3	1.7
5	A75	183	13.9~14.7	659	20.5	2.4	1.7
6	E-SIZE	209.6	21.9~23.2	770	28.9	2.6	1.7
7	A125	209.6	21.9~23.2	780	21	2.6	1.7
8	A145	209.6	24.9~26.2	870	34.7	2.6	1.7
9	A210	262	38	834	12	3.3	1.7
10	A250	262	43	961	14.2	3.3	1.7
11	A310	304.8	53.8	838	45.2	3.4	1.7
12	G-SIZE	310	49.4~51.2	795	61.6	3.4	1.7

## GB11638 溶解乙炔气瓶 GB11638 Acetylene Cylinder

序号 NO.	型号 Type	内径 Inner Diameter (mm)	容积 Volume (L)	高度 Height (mm)	重量 Weight (kg)	名义壁厚 Nominal wall thickness (mm)	充装压力 Filling pressure (MPa)
1	RYL250-40	250	40	1030	42	4	1.56

## ISO 3807-2、ISO 4706 溶解乙炔气瓶 ISO 3807-2、ISO 4706 Acetylene Cylinder

序号 NO.	型号 Type	外径 Outside diameter (mm)	容积 Volume (L)	高度 Height (mm)	重量 Weight(kg)	设计壁厚 Design wall thickness (mm)	充装压力 Filling pressure (MPa)
1	RYP254-43	262	43	961	26.3	3.3	1.7
2	RYP254-35		35	801	22.4		
3	RYP250-40	258	40	928	28		

## ISO 3807-1、EN ISO 9809-1 无缝乙炔瓶 ISO 3807-1、EN ISO 9809-1 Seamless Acetylene Cylinder

序号 NO.	型号 Type	外径 Outside diameter (mm)	容积 Volume (L)	高度 Height (mm)	重量 Weight(kg)	设计壁厚 Design wall thickness (mm)	充装压力 Filling pressure (MPa)
1	ISO140-BAF1-00	140	5	460	8.3	4	1.7
2	ISO229I-Mn-00	229	40	1200	40		
3	ISO229I-CrMo-10	229	35	1100	48		
			40	1240	56		
			50	1520	72		
4	ISO229I-34Cr Mo-10	229	35	1095	50		
			40	1230	55		
			47	1420	62		
			48.8	1475	64		
			50	1500	65		
5	ISO235I-CrMo-00	235	35	1060	47		
			40	1180	52		
			47	1365	59		
			48.8	1410	61		
			50	1435	62		